

ИТАЛИЯ



Официальное название

Республика Италия

Столица

Рим

Площадь

301 225 кв.км.

Административно-территориальное деление

20 областей

Горы

Итальянские Альпы расположены на севере страны. Изогнутой формы, они тянутся с запада на восток. Высочайшая точка страны – гора Монблан 4807 м. Знаменитые доломитовые Альпы находятся в Трентино, Адидже и Венето. Самая высокая точка Доломитовых Альп – 3322 м.

Время

Отстает от московского на 2 часа.

Местная валюта

С января 2002 г. – евро. Обменять валюту можно в пунктах обмена, банках, в гостинице и в аэропорту. В аэропортах и в гостиницах, как правило, курс не выгодный. В Италии принимаются все основные виды кредитных карт: Visa, American Express, Master Card. Банки открыты с 08:30 до 13:20 и с 15:00 до 16:00, суббота и воскресенье – выходной. За обмен валюты банки берут комиссию 5-10%.

Таможенные формальности

Итальянская таможня достаточно редко производит досмотр багажа и руководствуется обычными нормами ввоза и вывоза, принятыми в большинстве европейских стран. Официальные таможенные правила разрешают беспрошленный провоз не более 200 сигарет или 50 сигар, 2 литра столового вина или 1 литр алкогольных напитков крепостью свыше 22%, или 2 литра алкогольных напитков крепостью до 22%, или 2 литра игристого вина; до 250 мл туалетной воды; 50 мл духов. Для ввоза в Италию профессионального оборудования, коммерческих образцов, товаров для экспозиции на выставках необходимо специальное разрешение. Свободно вывезти можно до 10 тыс.€ или эквивалентную сумму в других валютах. Вывоз больших сумм должен быть разрешен таможенными органами. Помимо лич-

ных вещей, каждый гражданин страны, не входящей в Европейский Союз, въезжающий в Италию, может ввезти украшения, два фотоаппарата, одну видеокамеру, один радиоприемник, один магнитофон, две пары лыж.

Чаевые

Как и во всем мире, чаевые считаются вашей благодарностью за обслуживание, выраженной в денежной форме. Если Вы хотите поблагодарить горничную за уборку номера, то не стоит оставлять для нее чаевые в номере – нужно дать деньги лично в руки, причем сумма в 3-5€ за весь срок пребывания будет более чем достаточной. Расплачиваясь с таксистом, оставьте ему «на чай» мелочь до 1€. Если вам понравилась экскурсия, то можете оставить водителю автобуса 3€. Забудьте принятое в некоторых странах мира правило оставлять «на чай» официанту в ресторане сумму в размере 10 процентов от счета. В Италии вполне приличным будет оставить официанту до 5€ за трапезу в зависимости от размеров вашей благодарности. Чаевые желательно давать бумажными банкнотами, а не монетами.

Горные лыжи в Италии

Самый популярный вид зимнего отдыха в Италии – это горнолыжные туры. Италия считается одним из лучших горнолыжных направлений не только в Европе, но и в мире. Она занимает первое место в Европе по посещаемости горнолыжниками. Огромное количество современных курортов, самая длинная цепь альпийских гор – настоящее горнолыжное царство!

Здесь к началу второго тысячелетия сложились целые области катания на горных лыжах и сноуборде, объединенные общим абонементом на все работающие здесь подъемники. Сервисное обслуживание на горнолыжных курортах Италии находится на столь высоком уровне, что и сравнивать просто не с чем, разве что с искренней доброжелательностью местных жителей, искристым итальянским вином и удивительной средиземноморской кухней. Любители экскурсий могут в свободное от лыжных прогулок время ступить на автобусах в города классической Италии, богатые своими культурными и историческими достопримечательностями, которые находятся буквально в нескольких часах езды от горнолыжных баз.

Горнолыжный сезон в стране длится с декабря по апрель с устойчивым снежным покровом и большим количеством солнечных дней. Италия – это 2,5 тысячи горнолыжных трасс и 1,5 тысячи подъемников, это лучшая инфраструктура во всей Европе. В Италии большое количество удобных фуникулеров, современных отелей, спортивных сооружений, курсируют бесплатные автобусы. Сеть ски-пасс дает возможность на свободное перемещение между различными горнолыжными центрами, что актуально для туристов, желающих покататься на элитных курортах, но которые не могут позволить себе дорогие отели.

Горнолыжные курорты Италии очень разнообразны. На северо-западе Италии (Пила, Червиния, Ла-Туиль, Аоста, Курмайор, Монте-Роза) трассы напоминают Французские Альпы, привлекая еще и альпинистов со скалолазами. Система ски-пасс позволяет кататься на курортах Франции и Швейцарии.

Курорты Доломитовых Альп (Араба, Предаццо, Кавелазе, Мармолада и другие) предлагают хорошо подготовленные пологие трассы, множество развлечений и великолепие доломитовых гор с причудливыми вершинами, сосновыми лесами и лугами на склонах.

На горнолыжных курортах Италии вас ждет множество развлекательных программ и мероприятий, помимо отдыха и катания на горных лыжах здесь есть множество спортивных комплексов для других видов спорта. Но если Вы собрались покататься на горных лыжах – то сможете в полной мере оценить прелесть итальянских горнолыжных

ИТАЛИЯ



курортов. Хотите ли Вы научиться кататься на лыжах, или же желаете продемонстрировать другим и проверить самому свое мастерство – лыжные школы и огромное разнообразие горнолыжных трасс позволяют сделать и то, и другое!

Итальянские Альпы – изумительно красивые горы. Ими можно бесконечно любоваться и в рассветный час, когда лучи солнца золотят горные пики, а в долинах лежат глубокие сонные тени. Они ослепительны ярким зимним днем, когда заснеженные склоны четко и рельефно вырисовываются на фоне светлого неба, они фантастичны в закатный час, когда игра света и тени делает почти невесомыми кремово-розовые скалы.

В горных долинах рассыпаны уютные альпийские городки. В своем пасторальном очаровании они порой напоминают театральные декорации, но, тем не менее, каждый из них вполне современен и щедро наделен всеми благами цивилизации, что делает отдых здесь необыкновенно комфортабельным и интересным.

Роскошное катание на тщательно подготовленных трассах, беспечная курортная жизнь, море всяческих развлечений и удовольствий, интересные знакомства – и все это на фоне невыразимо прекрасных гор.

В Италии вас ждут прекрасные горнолыжные трассы, множество канатных дорог, плотно соединяющих между собой различные курор-

ты и такое же множество кафе, ресторанов и магазинов, делающих горнолыжные курорты Италии комфортными и уютными.

Горные лыжи в Италии как вид активного отдыха начали развиваться несколько позже, чем в соседних альпийских странах – Австрии, Швейцарии и Франции, – поэтому горнолыжные курорты Италии смогли воспользоваться всеми преимуществами богатого опыта своих соседей и переняли от них только самое лучшее в организации своих баз отдыха. Сегодня горнолыжные туры в Италию одни из самых популярных и высококлассных в мире, а отдых в Италии – престижен, но по карману!

Расстояние от аэропортов до горнолыжных курортов (км)

Курорт	Верона	Венеция	Милан	Турин	Инсбрук
Валь Гардена	190	290	300	465	120
Валь ди Фасса	200	190	320	495	200
Мозна, Тре Валли	179	180	332	455	155
Валь ди Фьемме	188	296	339	468	140
Арабба/Мармолада	218	176	371	494	151
Кортина д'Ампеццо	247	165	432	527	156



Сравнительная характеристика горнолыжных курортов

Курорт	Высота (м)	Перепад высот (м)	Кол-во подъемников	Протяженность горнолыжных трасс (км)	Равнинные лыжи, км	Snowpark	Качество территории катания				Апре-ски	Аэропорт	Трансфер в часах
							начинающие	средний уровень	профессионалы	сноуборд			
Валь Гардена	1300	1300-2738	83	175	98	1	4	5	5	4	5	Верона	2,5
Валь ди Фасса	1325	1325-2950	81	120	80	2	4	5	4	5	4	Верона	2
Мозна, Тре Валли	1184	1184-1513	27	100	60	2	4	4	4	4	4	Верона	2
Валь ди Фьемме	1000	1000-2327	50	150	107	1	4	5	3	4	4	Верона	2
Арабба/Мармолада	1450	1450-3269	30	62	23	1	3	5	5	3	3	Верона	4
Кортина д'Ампеццо	1224	1224-3000	37	115	67	1	4	5	4	4	5	Верона, Венеция	2,5 2,3
Паганелла	1050	1050-2125	14	32	7	1	3	5	3	4	4	Верона	1,5
Мадонна-ди-Кампильо	1514	1514-2600	30	150	21	1	5	5	4	4	5	Верона, Бергамо	2
Бормио	1225	1225-3017	29	100	56	1	5	5	5	5	5	Верона, Турин, Бергамо	3,5 2
Ливиньо	1816	1816-3000	33	115	40	1	5	4	3	5	3	Верона, Турин, Бергамо	4 2,5
Червиния	2050	1524-3883	57	350	13.5	1	4	5	4	4	4	Турин	1,5
Курмайор	1224	1224-2756	21	100	29	1	3	4	5	4	5	Турин	1,5
Ла-Туиль и Ла Розье	1441	1441-2641	38	150	28	-	4	5	3	5	3	Турин	1,5
Сестриере	2035	2035-2840	66	400	46	-	4	4	5	4	3	Турин	1,5

Условные обозначения



«НТК Интурист» рекомендует. На данные отели «НТК Интурист» обращает особое внимание. В отелях имеются гарантированные блоки, либо отель имеет высокий уровень обслуживания, отмеченный специалистами нашей компании и рекомендован к продажам.



VIP-отель. Отели, предоставляющие высокий уровень и качество обслуживания туристов, широкий перечень предлагаемых услуг.



Указывает на наличие в отеле хорошего веллесс-центра.



Отель рекомендован для семейного отдыха с детьми.



Указывает на наличие в отеле бассейна.

ДОЛОМИТОВЫ АЛЬПЫ

DOLOMITI



ДОЛОМИТОВЫ АЛЬПЫ



«...Доломитовые Альпы — изумительно красивые горы. Ими можно бесконечно любоваться и в рассветный час, когда лучи солнца золотят горные пики, а в долинах лежат глубокие сонные тени. Они ослепительно ярким зимним днем, когда заснеженные склоны четко и рельефно вырисовываются на фоне светлого неба, они фантастичны в закатный час, когда игра света и тени делает почти невесомыми кремово-розовые скалы.»

Доломитовые Альпы – самые прекрасные горы Италии. Те, кто хотя бы раз побывал в объездах этих гигантских горных массивов, считают их красивейшими горами в мире. Возможно, где-то есть и лучшие трассы, и более комфортабельные отели, но такой красоты Вы не найдете нигде! Вид Доломитов на закате описать невозможно, это надо видеть: бледные горы внезапно меняют свой цвет и становятся оранжево-розовыми.

Образовавшись 200 миллионов лет назад, сегодня Доломиты достигают высоты 3000 м. Самая высокая вершина в Доломитах – гора Мармолада (3 343 метра). Этот горный массив состоит из цветного камня – доломита и известняка, которые образуют почти вертикальные склоны и причудливые вершины. В основании гор – поросшие сосновыми лесами склоны и зеленые луга. В этих местах много солнца, прекрасный средиземноморский и альпийский климат. Вы можете прогуливаться в парках, исследовать туристические тропы и наслаждаться чистотой и красотой дикой природы. Это изумительные природные декорации для людей, увлекающихся зимними видами спорта! Доломиты претендуют быть включенными в список всемирного наследия ЮНЕСКО как объект, являющийся природным заповедником. В Доломитах идеальный климат для зимнего спорта: 80% солнечных дней и низкая влажность воздуха создают идеальные условия для «качественного» катания. Все горнолыжные трассы находятся на такой высоте, которая надежно гарантирует наличие необходимого снежного покрова. На большинстве трасс, в случае необходимости, уровень снега поддерживается искусственным образом при помощи современных снежных пушек и компьютерной техники.

Итальянские курорты Доломитовых Альп условно можно поделить на два региона: Доломитиди-Брента на западе, где находится знаменитый и престижный курорт Мадонна-ди-Кампильо, и Dolomiti Superski на востоке. Dolomiti Superski – крупнейший в мире горнолыжный альянс. Единый абонемент Dolomiti Superski разрешает пользоваться 496 подъемниками 12 горнолыжных курортов (Валь-ди-Фасса, Валь-Гардена, Альта-Бадиа, Арабба, Кортина-д'Ампеццо, Кронплаг, Альта-Пустерия, Валь-ди-Фьемме, Сан-Мартино-ди-Кастроцца, Валле-Изарко, Тре-Валли и Чиветта). А это ни много ни мало 1220 км трасс: 360 км синих трасс, 720 красных, 120 черных. Здесь находится «кругосветка» Селла Ронда! Где еще в мире Вы найдете такую уникальную возможность, не снимая лыж, прокатиться по трассам Валь ди Фасса, Валь Гардена, Альта Бадиа и Арабба – четырех самых известных курортов этого горнолыжного Эльдorado? Огромное заснеженное пространство и система подъемников, работающая с точностью часового механизма. Ухоженные, разнообразные трассы и

неимоверной красоты пейзажи. Кататься можно как по часовой, так и против часовой стрелки. Переходы между курортами четко обозначены на маршруте специальными знаками. «Кругосветку» опытный лыжник может совершить менее чем за три часа.

В горных долинах рассыпаны уютные альпийские городки. В основном, это, конечно, специально построенные горнолыжные курорты, которые принимают гостей не только зимой. Комфортные гостиницы, уютные апартаменты, гостеприимные рестораны и магазины не пустуют и летом. В своем пасторальном очаровании эти поселения порой напоминают театральные декорации, но тем не менее каждый из них вполне современен и щедро наделен всеми благами цивилизации, что делает отдых здесь необыкновенно комфортабельным и интересным.

В небольших поселениях Доломитов Вы найдете развлечения на любой вкус, начиная от соревнований за Кубок Мира, гонок по пересеченной местности и прыжков с трамплина, заканчивая местными праздниками, ежегодными национальными шествиями и парадами, представлениями, музыкальными концертами, фольклором и многим другим.

В Доломитовых Альпах также можно заниматься и другими видами зимнего спорта, начиная с лыжного альпинизма и кончая экскурсиями в снегоступах. Гости ждут поездки на снегокатах, вечерние катание с горки и романтические прогулки на санях, полеты на дельтаплане в сопровождении опытного инструктора, дискотеки, пиано-бары, многочисленные кафе и шопинг, концерты тирольской песни и фестивали, а также многочисленные карнавалы, в том числе знаменитый Габсбургский карнавал в Мадонна ди Кампильо.

Важным притягательным моментом являются также исторические и культурные памятники региона: церкви, старинные кварталы, замки времен средневековья и Возрождения и музеи. Доломиты – это область Южного Тироля, которая когда-то принадлежала Австрии и именно в этой области Италии отели чаще всего представляют собой романтические альпийские домики.

Регион славится своим гостеприимством и традиционной кухней из местных натуральных продуктов. Древняя традиция отдыха обогащается сегодня привлекательной программой Vita Nova Trentino Wellness (Новая жизнь), в которую входят 23 отеля, отобранных из числа самых известных гостиниц области и полностью оборудованных для здорового отдыха (зона релаксации и фитнеса со спортплощадками и тренажерными залами, саунами, турецкими банями, бассейнами и ванными с гидромассажем, центрами красоты с расслабляющим массажем с минералами и горячими маслами). Отличительная особенность этого региона – наличие большого количества салонов красоты, Спа-салонов и термальных источников. Детишек также ожидают всевозможные сюрпризы.

Роскошное катание на тщательно подготовленных трассах, беспечная курортная жизнь, море всяческих развлечений и удовольствий, интересные знакомства и все это на фоне невыразимо прекрасных гор. Скажите, что может быть лучше?



DOLOMITI SUPERSKI



Лыжная карусель №1 в мире

Горнолыжный район «Доломити-Суперски» (Dolomiti Superski) – рай зимнего спорта для всех: от начинающих до чемпионов. Он объединяет 12 горных долин, предлагая 1200 км современно оборудованных трасс с гарантией снежного покрова на спусках протяженностью не менее чем 1000 км. Гарантия снега на 90 % трасс и 8 солнечных дней из 10.

Единый абонемент Доломити супер-ски (Dolomiti super-ski) разрешает пользоваться 496 подъемниками 12 горнолыжных курортов: Tre Valli, Val di Fassa/Carezza, Fiemme/Obereggen, S.Martino di Castrozza/Passo Rolle, Alta Badia, Cortina d'Ampezzo, Plan de Corones, Val Gardena/Alpe di Suisi, Civetta, Arabba/Marmolada, Alta Pusteria, Valle Isarco. Единая сеть трасс и подъемников, связывающая разные вершины и долины, образует уникальные зоны катания, которые позволяют совершать самые необыкновенные маршруты:

- «Король Лаурентино» (Re Laurentino) – маршрут из долины Валь-ди-Фасса через местность Карецца поведаёт романтическую историю встречи хозяина Доломитов короля Лаурентино с его возлюбленной принцессой Симильдой. Вы посмотрите на окружающий мир глазами легендарных влюбленных, и поверите в сказку.
- Маршрут по трассам, на которых проходили состязания Чемпионата мира по горным лыжам 1970 года, стартует в Валь-Гардене и проложен по склонам живописной долины Грёден.



- Горнолыжный маршрут «Панорама» в долине Валь-ди-Фасса заслуживает особого внимания. С высоты птичьего полета открывается сказочный вид на долину в кольце сверкающих белоснежными вершинами скалистых и зеленых горных хребтов Catinaccio, Latemar и Sassolungo. Здесь, среди живописных горных вершин, рождались сказки о волшебных королевствах с прекрасными принцессами, о добрых драконах и благородных рыцарях, о трудолюбивых гномах и коварных троллях, о сердечных феях и вредных колдунях, в которых добро и любовь всегда побеждало зло.
- Маршрут «Эмоции» (Emotions) через природный парк Паневеджио по склону над курортным городком Мозна Валь-ди-Фасса и по трассам знаменитой зоны катания Тре-Валли (Tre Valli) откроет вашему взору величественную панораму Доломитов, а старинные горные хижины заманят отдохнуть и отобедать в лучших альпийских традициях.
- Горнолыжный маршрут «По следам I-ой Мировой Войны» расскажет о кровопролитных событиях этой войны, следы которых до сих пор хранят старинные Альпы. Практически не снимая лыж, за 7-8 часов, включая обед, вы проделаете путь около 100 км. Маршрут проходит через местечко Lagazuoi, где располагается музей под открытым небом и мемориал в память о погибших солдатах I-ой Мировой Войны.
- Знаменитый маршрут «Селла Ронда» (Sella Ronda) считается горнолыжной «кругосветкой» вокруг потрясающего своей красотой скалистого массива Sella. Кольцевой маршрут охватывает 4 долины Dolomiti Superski: Val Gardena, Alta Badia, Val di Fassa и Arabba. Через перевалы Campolongo, Sella, Gardena и Pordoi, используя цепочку спусков и подъемников, можно комбинировать собственный маршрут из наиболее интересных трасс. Совершить «кругосветку» можно как по часовой стрелке (Оранжевый маршрут «Селла Ронда»), так и против неё (Зеленый маршрут «Селла Ронда»). Не отклоняясь от маршрута на катание по разнообразным трассам всех встречающихся склонов, опытный лыжник потратит на 40 км цепочки, из которых 26 км – лыжные спуски, около 3-х часов.



Ski-pass Dolomiti Super Ski

Количество дней	НИЗКИЙ СЕЗОН 27.11.10 – 23.12.10			ВЫСОКИЙ СЕЗОН 24.12.10 – 08.01.11 06.02.11 – 19.03.11			СРЕДНИЙ СЕЗОН 09.01.11 – 05.02.11		
	Взрослые	Junior	Senior	Взрослые	Junior	Senior	Взрослые	Junior	Senior
6	186	130	168	233	163	210	205	143	184
13	–	–	–	404	283	363	355	249	320

Junior – дети, родившиеся после 30.11.94 (необходимо предоставить подтверждающие документы)

Senior – взрослым, родившимся до 30.11.45 (необходимо предоставить подтверждающие документы)

Дети до 8 лет, которые родились после 27.11.2002 – получают бесплатный ски-пасс от 3 до 14 дней при условии предоставления подтверждающих документов и при приобретении одним из сопровождающих родителей ски-пасс по полному тарифу.



СЕЛЛА РОНДА



SELLA RONDA

СЕЛЛА РОНДА



Селла-Ронду (Sella Ronda) называют по-всякому – и карусель, и кругосветка. Но суть от этого не меняется, так как на самом деле Селла-Ронда – это потрясающий воображение окружной маршрут, охватывающий сразу четыре великолепных курорта Доломитовых Альп: Валь-ди-Фасса, Валь-Гардена, Альта-Бадия и Арабба. Sella Ronda одно из наиболее крупных в Европе горнолыжных объединений курортов. Оно расположено вокруг горного массива Селла и объединяет около 480 км трасс.

Все курорты различны по месторасположению, атмосфере и объединены единой сетью подъемников, что позволяет использовать единый ski pass для всех зон катания. Среди них российским туристам наиболее известны курорты Валь ди Фасса и Валь Гардена. Они предлагают огромное разнообразие трасс, доступных для любой категории горнолыжников, очень богатые возможности развлечений и для взрослых и для детей, а курортные городки привлекают активной жизнью. В Альта-Бадии большое количество синих трасс, а также есть очень интересные черные трассы, выходящие к городку Ла-Вилла. Курорт Араба знаменит большим числом сложных трасс, крутых, с большим перепадом высот. Здесь же находится ледник Мармолада, где катание возможно даже летом (3343 м). Всю систему обслуживают 14 фуникулеров, 12 кабинных подъемников, 85 кресельных и 105 бугельных. Переходы между курортами можно сделать в обоих направлениях.

Уникальность этой объединенной зоны катания заключается в том, что за день можно побывать на всех четырех курортных зонах и к закрытию трасс вернуться «домой», на место старта. Маршрут по часовой стрелке обозначен оранжевыми знаками, против часовой стрелки – зелеными знаками.



Для тех лыжников, которые просто любят разнообразное катание, Селла-Ронда позволяет максимально разнообразить маршрут и различными путями попадать на наиболее понравившиеся трассы не только «домашнего» курорта, но и всех прилегающих. Но еще больше Селла-Ронда нравится азартным лыжникам: не каждый отдыхающий решится бросить вызов самому себе, ведь полный оборот вокруг горного массива Селла – путь неблизкий! Общая протяженность «зеленого» маршрута против часовой стрелки – 38,5 км (минимальная протяженность трасс – 23 км). Эта часть кругосветки более легкая в плане перепадов высот, но в некоторых местах горнолыжникам приходится вспоминать о навыках катания на беговых лыжах, что не очень приятно.

«Оранжевый» круг (по часовой стрелке) составляет 36,5 км – трассы здесь более интересные, разнообразные и сложные. Однако если избегать слишком крутых спусков, дорога по «синим» трассам заметно увеличит длину обеих маршрутов. Сноубордистам также обычно больше нравится «оранжевый» круг, так как таким образом им удастся миновать почти все бугельные подъемники, кроме одного – в Пассо-ди-Камполонго.

Прежде чем пуститься в карусель Селла-Ронды, следует трезво оценить свои силы. Второй важный момент, о котором нужно помнить, – время. Считается, что опытный спортсмен может преодолеть полный круг за 3 часа. Однако при размеренном катании, позволяя себе иногда останавливаться в уютных кафе на чашечку горячего шоколада и сворачивая в сторону, чтобы покататься на других интересных трассах соседних курортов, есть риск банально не успеть вернуться в свою долину. Ничего страшного в этом нет, но вечером автобуса можно ждать долго, а такси поедет через перевал из одной долины в другую за весьма серьезные деньги.

ВАЛЬ ДИ ФАССА



Перепад высот: 1450 – 2950 метров

Протяженность трасс: 220 км

Количество горнолыжных трасс: 74

Черная – 7

Красная – 40

Синяя – 27

Высота станций над уровнем моря:

1450 – 1680 – 2214 – 2380 – 2485 м., высшая точка: 2950 м.

Количество подъемников:

81 (7 фуникулеров, 4 кабинных, 36 кресельных, 34 бугельных)

Новейшие системы искусственного снега.

Целинные трассы.

Сноуборд.

Санные трассы.

Лыжные школы.

Катание на собачьих упряжках и снегоходах.

Оздоровительный центр с крытым бассейном и саунами.

Ледовые катки.

Студии фитнеса.

Детский горнолыжный центр Kinderland (Канацей), площадки и сады с анимацией.

Шопинг, рестораны, кафе, бары, дискотеки.

Знаменитая Валь ди Фасса, или как ее называют сами итальянцы «зимняя мечта» протянулась на 20 км в самом центре Доломитовых Альп в окружении величественных горных массивов Селла, Мармолада, Катиначчио и Сассолунго.

Как горнолыжный центр Валь ди Фасса совмещает все преимущества известного международного горнолыжного курорта с полным набором соответствующей инфраструктуры – дискотеки, бары, рестораны, отличные отели и, конечно, первоклассные условия для катания. Эти места давно приобрели устойчивую популярность у всех любителей лыжного спорта. Здесь невозможно скучать ни днем, ни вечером! Возможности катания в Валь ди Фассе практически не ограничены. И новичок, и профессионал найдут себе трассу по душе. Главной чертой этих мест является исключительное разнообразие катания, каждый день Вы можете менять районы и трассы, ни разу не повторяясь. Долину условно можно разделить на несколько основных зон катания:

- Самая интересная часть долины – городок Кампителло с пригородами Фонтанаццо, Маццин, Кампестрин и городок Канацей с пригородами Альба и Пеня. Эта часть Валь ди Фассы входит в состав знаменитой горнолыжной системы Sella Ronda. Используя единую систему подъемников, не снимая лыж, можно покорить более 400 км трасс.
- Вторая зона – так называемые, Три Долины: Альпе ди Лусия, Пассо сан Пелегрино и Фалькаде. Протяженность трасс в этой зоне около 100 км, их обслуживает 30 подъемников. В районе Белламонте есть спуски, соединяющие Валь ди Фассу с Валь ди Фьемме. Очень рекомендуем посетить очаровательный городок Моена со множеством ресторанов, баров, магазинов, разбросанных по уютным улочкам.
- Третья зона – курортные городки Поцца ди Фасса, Виго ди Фасса и Пера ди Фасса. Протяженность трасс здесь около 40 км. Особенно интересна ночная трасса над Поцца ди Фасса.

Так же стоит упомянуть недавно открытый лыжный стадион в Поцца ди Фасса, где тренируется национальная итальянская команда.

Вместе все зоны катания долины предоставляют более 200 км горнолыжных трасс. В основном трассы здесь красные, экстрималы найдут почти вертикальные и сложные склоны недалеко, в районе ледников Мармолады и курорта Аррабы, так же входящие в систему Селла Ронда.

По всей долине четко курсируют лыжные автобусы и все центры катания объединены единым абонементом Доломити супер-ски.



ВАЛЬ ДИ ФАССА

Prezzi Val di Fassa/Carezza

Количество дней	НИЗКИЙ СЕЗОН 27.11.2010 - 23.12.2010			ВЫСОКИЙ СЕЗОН 4.12.2010 - 08.01.2011 06.02.2011 - 19.03.2011			СРЕДНИЙ СЕЗОН 09.01.11-05.02.11 20.03.11 по конец сезона		
	Взрослые	Junior	Senior	Взрослые	Junior	Senior	Взрослые	Junior	Senior
6	161	113	145	202	141	182	178	124	160
13	-	-	-	350	245	315	308	215	277



Прекрасные условия созданы на курорте и для детей. Вся Фасса превращается зимой в огромный развлекательно-игровой детский парк. Детский миниклуб «Tanapai» в Виго ди Фасса, парк «Ciampedie», «Park Vimbo Neve» в Пера ди Фасса и знаменитый «Kinderland» в Канацей. Везде Вы можете полностью доверить ребенка чутким инструкторам и отправиться самостоятельно покорять горные вершины.

Отели курорта приятно удивят Вас радушием и заботливостью хозяев, прекрасным уровнем комфорта, многие отели предложат поселиться и потанцевать вечерами под звуки местных фольклорных мелодий, а изыски местной кухни никого не оставят равнодушным! Всю ночь работают кафе, дискотеки, бары и рестораны. Любители шопинга будут рады посетить многочисленные магазины и бутики. Особенно развлечет Вас колоритный ладинский карнавал – красочное представление здешних мест. Любителям искусства и старины советуем посетить достопримечательности старинных городов Тренто, Роверето.

Два основных курортных городка долины Валь ди Фасса – Кампителло и Канацей расположились на высоте 1450 метров. Очаровательные сказочные домики, романтическая зимняя природа, величественные вершины Альп создают здесь особенную атмосферу для проведения зимних каникул.

Канацей – настоящая столица горнолыжного спорта. Здесь есть все! И лучшие детские горнолыжные центры и школы для начинающих, где с профессиональными инструкторами можно освоить все премудрости горнолыжного спорта и отточить все виды техники катания, и трассы для профессионалов, и ледовые катки, отличные возможности просто отлично провести время. Из самого центра Канацей новейшая телекабина поднимет Вас на горнолыжный стадион Бельведере – Колл Роделла, где Вы выберете свой, неповторимый маршрут. Отсюда начинаются бесконечные трассы Селла Ронды. Другой интереснейший район катания Чиампак находится рядом с Альба ди Канацей. Здесь есть интересная черная трасса. После лыжных прогулок

можно расслабиться в современном спортивном центре с большим бассейном, саунами, массажными кабинетами в Канацей или весело провести вечер на катке в Кампителло.

На лыжный стадион Кол Роделла Вы подниметесь на телекабине из центра Кампителло. Городок очень удобный, большая часть отелей расположены в непосредственной близости от телекабины, выводящей на трассы Селла Ронды. Уютные рестораны и кафе ждут гостей долгими зимними вечерами.

Поцца ди Фасса и Виго ди Фасса – очаровательные городки, свято хранящие традиции альпийского гостеприимства. Прямо над ними расположилась область катания Катиначчо – Розенгартен. Перепад высот составляет 1390 – 2354 метров, 40 км трасс, оснащенных одним фуникулером, одним кабинным, семью кресельными и тремя бугельными подъемниками. Над городком Поцца находится прекрасная трасса, позволяющая кататься в ночное время. По вечерам здесь распахивают двери многочисленные местные ресторанчики и кафе. Уровень отелей удовлетворит самых взыскательных туристов, а цены на проживание значительно ниже, чем в Канацей и Кампителло. Благодаря четкой работе лыжных автобусов, всего за несколько минут Вы окажетесь у основных подъемников

Как добраться:

Поездом (www.fs-on-line.com/www.trenitalia.com) – район Валь ди Фасса связан со всеми районами Италии линиями скоростных поездов InterCity и EuroCity. Все поезда останавливаются на жд станции в Тренто (Trento) – 80 км или станции Ора (Ora) – 44 км. От этой станции в течение всего дня отправляются в Валь ди Фассу местные автобусы.

Трансфер (групповой) – в течение всего зимнего чартерного сезона мы предлагаем удобный групповой трансфер от аэропорта прибытия до забронированных Вами отелей и обратно.

Машиной – взяв машину напрокат, Вы без труда доберетесь до пункта назначения, четко следуя указаниям карт. Верона – 152 км, Венеция – 260 км, Милан – 275 км.

Если Вы мечтаете о зимней сказке, поезжайте в Валь ди Фасса!

Рекомендуем для всех уровней горнолыжников!



ВАЛЬ ДИ ФАССА



VAL DI FASSA

PARK HOTEL & CLUB RUBINO



Расположение: В 40 км от аэропорта, рядом с центром Кампителло, в окружении лесов, в тихом живописном месте, на высоте 1400 м, около 120 м от подъемника Кол Роделла, который поднимает на Селла Ронда, в 150 м располагается горнолыжная школа и остановка лыжного автобуса.

Построен в традиционном альпийском стиле. Принадлежит сети Union Hotels Scanzei. Последняя реновация всех номеров была проведена к сезону 2008/2009 гг.

По классу предлагаемых услуг, качеству обслуживания отель не имеет себе конкурентов в Альпах. По вечерам в отеле играет живая музыка, проводятся дискотеки, развлекательные программы. Рекомендован как для индивидуального, так и для семейного отдыха.

Размещение: В отеле 38 стильных элегантных номеров: Classic rooms (макс 4 чел), Prestige rooms (20–30 кв.м, ванна или душ с гидромассажем), Gold Prestige rooms (30–40 кв.м, ванная комната с гидромассажной ванной).

Sof Ciapria 3, Campitello di Fassa – Italy

Тел.: +39 (0462) 750225.

Факс: +39 (0462) 601527.

www.unionhotelscanzei.it

Номер

- телевизор/радио
- телефон
- ванна
- мини-бар
- сейф
- балкон/терраса

Развлечения и спорт

- дискотека/шоу-программы
- сауна
- турецкая баня
- солярий
- джакузи
- массаж
- тренажерный зал
- спортивный центр

Для детей

- игровая комната
- мини-клуб
- детское меню в ресторане

Территория

- ресторан (местная и интернациональная кухня)
- бар
- таверна с живой музыкой
- 2 бассейна (1 – крытый)
- конференц-зал
- видеосалон
- парковка/гараж

Особенности питания

- меню с богатым выбором первых и вторых блюд, за дополнительную плату возможен заказ блюд a-la-carte
- каждый вечер различные кухни сменяют друг друга
- в конце каждой недели проводится романтический Гала-ужин при свечах
- винотека с лучшими итальянскими винами

PARK HOTEL & CLUB DIAMANT



Расположение: В тихом живописном месте, окруженный горами лесами, рядом с центром Кампителло, в 150 м от подъемника Кол-Роделла, который ведет на Селла Ронду. Построен в 1996 г.

Построен в стиле средневекового замка с башенками отеля. Отель совмещает все преимущества известного международного горнолыжного курорта Валь ди Фасса с полным набором соответствующей инфраструктуры: дискотеки, бары, рестораны, и, конечно, первоклассные условия для катания. Высокий уровень комфорта и сервиса. Рассчитан как на молодежный отдых, так и на семьи с детьми.

Размещение: В отеле 39 номеров: Classic rooms (макс 4 чел, большая часть номеров имеет балкон), Prestige rooms (20–30 кв.м, ванна или душ с гидромассажем, во многих номерах – телевизор «плазма» с диагональю экрана 21 мм), Gold Prestige rooms (30–40 кв.м, более изысканно меблированы, ванная комната с гидромассажем).

Sof Ciapria 5, Campitello di Fassa – Italy

Тел.: +39 (0462) 750440.

Факс: +39 (0462) 601527.

www.unionhotelscanzei.it

Номер

- телевизор
- радио
- телефон
- ванна/душ
- фен
- мини-бар
- сейф
- балкон (не во всех номерах)

Развлечения и спорт

- дискотека
- вечерние программы
- сауна
- турецкая баня
- солярий
- массаж
- тренажерный зал
- фитнес-центр

Территория

- ресторан
- бар
- таверна с живой музыкой
- бассейн
- конференц-зал
- подключение к интернет
- ТВ-салон
- лыжехранилище
- парковка
- гараж

Для детей

- детская площадка
- игровая комната

GRAN CHALER SOREGHES



Расположение: В живописном месте, рядом с центром городка Кампителло, в 130 м от подъемника Кол-Роделла, который ведет в зону катания Селла Ронда. Открыт в 1999 г.

Великолепные интерьеры, оформленные в традиционном тирольском стиле. Изысканная кухня, искреннее гостеприимство персонала. Отель по праву зарекомендовал себя как место для фешенебельного отдыха.

Размещение: В отеле 42 номера: Classic rooms (макс 4 чел, 16–22 кв.м, большая часть номеров с балконом), Prestige rooms (20–30 кв.м, более комфортабельные номера с гидромассажной ванной или душем, есть телевизор с плазменной панелью диагональю 21 мм), Gold Prestige rooms (30–40 кв.м, спальня с зоной гостиной, ванная с гидромассажем или душ), Prestige Suites (45–60 кв.м, 2 комнаты на разных уровнях, в каждой ванная комната с гидромассажной ванной или душем, телевизор с диагональю 21 мм, по зарпус DVD-плеер), Mini Apartments (40–50 кв.м, 2 комнаты, 4–5 кроватей), Apartments (40–60 кв.м, 2 комнаты, расположенные на разных уровнях, с 5, 6 или 7 кроватями, на каждом уровне отдельная ванная комната).

Via Pent de Sera 18, Italy
Тел.: +39 (0462) 750060.
Факс: +39 (0462) 601527.
www.unionhotelscanazei.it

Номер

- телевизор
- радио
- телефон
- ванна/душ
- фен
- мини-бар
- сейф
- балкон/терраса

Инфраструктура

- ресторан
- бар
- таверна
- бассейн
- конференц-зал
- читальный зал
- TV-зал
- парковка/гараж

Развлечения и спорт

- дискотека
- шоу-программы
- тренажерный зал
- спортивный центр
- сауна
- солярий
- термальный грот
- тропический душ

MEDIL



Расположение: На курорте Валь ди Фасса, в местечке Кампителло, в 100 м от канатной дороги, в 120 м от подъемника Col Rodella.

Красивый и очень уютный отель, один из лучших на курорте. Гостеприимный персонал. Интерьер оформлен в традиционном тирольском стиле с использованием элементов декора из дерева. Ресторан отеля славится на всю округу.

Размещение: В отеле 43 номера: Standard rooms (макс 4 чел, 20 кв.м), Standard Comfort rooms (25 кв.м), Suite Val de Fasha (35 кв.м, спальня, гостиная), Suite dei Ladins (30–35 кв.м, спальня, гостиная, балкон с великолепным панорамным видом на Альпы).

Via Pent de Sera, 32–38031 Campitello di Fassa – P.IVA 00645490228 – Italy
Тел.: +39 (0462) 750088.
Факс: +39 (0462) 750092.
www.hotelmedil.it

Номер

- телевизор (спутниковое TV)
- радио
- телефон
- ванна/душ
- фен
- сейф
- балкон (не во всех номерах)

Инфраструктура

- ресторан
- пиано-бар
- таверна с живой музыкой
- бассейн
- конференц-зал
- подключение к интернет
- каминный зал
- центр здоровья «Salus Center»
- парковка
- гараж

Развлечения и спорт

- сауна
- турецкая баня
- джакузи
- солярий
- массаж
- термариум
- лакониум
- тренажерный зал
- фитнес-центр
- бильярд

Для детей

- игровая комната

VILLA KOFLER



Расположение: В центре Кампителло, 400 м от подъемника Col Rodella, в 200 м – лыжная школа, локальный подъемник для детей и начинающих, остановка бесплатного лыжного автобуса – в 50 м от отеля.

Нарядное здание отеля похоже на домик сказочных гномиков. Уникальный дизайн номеров. Вежливый и внимательный персонал.

Отель имеет договор с Wellness-центром «Gallery Soreghes» (200 м от отеля), дающий право гостям отеля пользоваться услугами центра (за доплату): мини-бассейн с гидромассажем, турецкая баня, термальный грот, тропический душ, сауна, спортивный центр, массажные кабинеты, УФ-солярий.

Размещение: 12 номеров категории Suite (32–50 кв.м), для каждого из которых отдельно создавался дизайн в стиле городов: Токио, Нью-Йорк, Лондон, Милан и др.

Via Dolomiti, 51,
38031 Campitello di Fassa (TN) – Italy
Тел.: +39 (0462) 750444.
Факс: +39 (0462) 751542.
www.hotelvillakofler.com

Номер

- телевизор
- телефон
- ванна/душ
- мини-бар
- сейф
- балкон с видом на горы

Развлечения и спорт

- сауна
- турецкая баня
- солярий
- массаж
- тренажерный зал
- Wellness-центр
- фитнес-центр

Инфраструктура

- ресторан (международная и национальная кухни, гости отеля получают 10% скидку)
- бар
- бассейн
- подключение к интернет
- TV-зал
- холл с камином
- центр красоты
- библиотека
- садик
- лыжехранилище
- парковка

SCHLOSS HOTEL & CLUB DOLOMITI



Расположение: В центре Каназеи, рядом с подъемником Belvedere, парком и городским бассейном. Автобусная остановка – в 10 м от отеля.

Отель был построен в 1909 г. и до сих пор сохранил стиль эпохи Австро-Венгерской империи. В этой гостинице бережно хранят традиции настоящего итальянского гостеприимства. Отель славится великолепным обслуживанием и высоким комфортом. Для гостей отеля предлагаются специальные скидки в пиццериях «Pub Canazei» и «Olimpic», диско-барах «Lieber Augustin», «Deodat» и «Tontin Pub».

Размещение: Два здания на 92 просторных номера: Classic rooms (макс 4 чел), Family Classic rooms (макс 2–4 чел), Prestige rooms (макс 2–3 чел, 20–30 кв.м), Gold Prestige rooms (макс 2–3 чел, 25–40 кв.м), Preferential – индивидуально декорированные номера с панорамным видом, Prestige Junior Suites (35 кв.м, гостиная, спальня и небольшая кухня), Prestige Suites (45–60 кв.м, 2 спальни с 2 ванными комнатами, гостиная, кухня), Imperial Suites (55–65 кв.м, 2 спальни с 2 ванными комнатами, гостиная, кухня).

Streda Dolomites, 66 38032 Canazei – Italy
Тел.: +39 (0462) 601106.
Факс: +39 (0462) 601527.
www.unionhotelscanazei.it

Номер

- телевизор
- радио (не во всех номерах)
- телефон
- WI-FI-интернет
- ванна/душ
- фен
- мини-бар
- сейф
- балкон (не во всех номерах)

Инфраструктура

- ресторан (местная и международная кухни)
- бар
- таверна с живой музыкой
- обзорная терраса
- кинозал
- парковка
- гараж

Развлечения и спорт

- дискотека
- вечерние развлекательные программы
- сауна
- турецкая баня
- солярий
- джакузи
- массаж
- тренажерный зал
- Wellness-центр
- бильярд

Для детей

- игровая комната

ASTORIA



Расположение: На курорте Валь ди Фасса, в местечке Канацей, в живописной долине, в стороне от шума и суеты, но недалеко от центра городка. Всего в 450 м от подъемника-телекабины Бельведер, в 200 м от спортивного комплекса и муниципального бассейна, рядом дискотеки, магазины, рестораны.

Элегантный отель Astoria, выполненный в альпийском стиле, предлагает полный набор услуг, гарантирующий прекрасный отдых. Гости отеля приятно проведут время в уютной атмосфере с заботливым и внимательным персоналом.

Размещение: Одно 4-этажное здание на 40 номеров. В отеле: standard rooms, Comfort rooms, Junior Suites (спальня, объединенная с салоном).

Via Roma, 88 – 38032 Canazei – Italy
Тел.: +39 (0462) 601302.
Факс: +39 (0462) 601687.
www.hotel-astoria.net

Номер

- телевизор (спутниковое TV)
- радио
- телефон
- ванна/душ
- фен
- мини-бар
- сейф
- балкон/терраса

Инфраструктура

- ресторан
- бар
- 2 зала для завтраков
- терраса с панорамным видом
- конгресс-зал
- салон-гостиная/ TV-салон
- оздоровительный центр
- лыжехранилище
- парковка
- гараж

Развлечения и спорт

- развлекательные программы
- сауна
- турецкая баня
- солярий
- массаж
- тренажерный зал
- настольный теннис
- прокат велосипедов

Для детей

- детская площадка
- игровая комната
- мини-клуб

GRAN BAITA VILLA MITZI



Расположение: На курорте Валь ди Фасса, недалеко от местечка Поцца ди Фасса, в 600 м от подъемника Buffaure, напротив остановки автобуса. Отель построен в 1953 г., позже полностью отреставрирован, имеет собственный бесплатный микроавтобус.

Очень необычный семейный отель с богатой традициями историей, начинал свое существование с однокомнатного придорожного постоялого двора. Сейчас это большой отель, состоящий из двух зданий и имеющий парковую территорию. Отличается уютом и элегантной роскошью обстановки. Недавно был полностью обновлен. В оформлении интерьера используется много дерева. Повсюду на стенах висят старые фотографии и гравюры. Холл и номера украшает старинная мебель.

Размещение: В отеле: 58 номеров. Кроме standard rooms, есть семейные 2-комнатные номера Superior, Executive (большей площади) с балконом с панорамным видом.

Strada Dolomites 32 – 38036 Pozza di Fassa – Italy
Тел.: +39 (0462) 764163.
Факс: +39 (0462) 764745.
www.granbaita.com

Номер

- телевизор (спутниковое TV)
- радио
- телефон
- ванна/душ
- фен
- мини-бар
- сейф
- балкон (не во всех номерах)

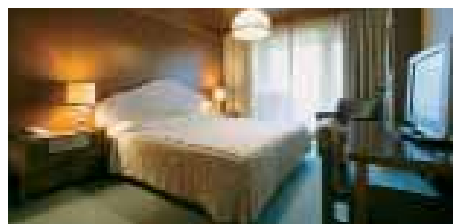
Инфраструктура

- ресторан
- бар
- конференц-зал
- солнечная веранда
- большой сад
- TV-салон
- салон красоты «La Fonte»
- 2 лыжехранилища
- парковка
- гараж

Развлечения и спорт

- финская сауна
- паровая баня
- солярий
- гидромассаж
- фитнес-центр
- игровой зал
- бильярд

ALPEN HOTEL CORONA SPORT & WELLNESS



Расположение: В центре городка Виго ди Фаса, в 200 м от ближайшего подъёмника Satiapassio, остановка лыжного автобуса – в 50 м от отеля. Среди чудесных горных и лесных ландшафтов, на высоте 1400 м, рядом с многочисленными горными спусками.

Отель располагает SPA-Центром Rosengarten, предлагающим широкий спектр услуг и программы по уходу за лицом и телом в Центре красоты Sonja.

Размещение: Отель располагает номерами различных категорий, включая Guest Rooms и Suites: Alpen Room (22–26 кв.м), Classic Room (22–25 кв.м), Mini Apartment (макс 3–5 чел, 40–46 кв.м, вид на горы), Camera Ladina (22–25 кв.м, с балконом), Studio Mansarda (18–21 кв.м, без балкона), Panorama Alpen Suite (58–70 кв.м, с балконом и тирольской печью), Panorama Family Suite (макс 4–5 чел, 70 кв.м, спальня, гостиная, детская комната, дополнительный туалет), Alpen Junior Suite (34–45 кв.м), Family Suite (32–38 кв.м, гостиная зона отделена от спальни деревянной аркой с изящной резьбой). Connected Rooms могут соединяться следующим образом: Alpen Junior Suite + Classic Room (макс 4–6 чел); Classic Room + Camera Ladina (макс 4–6 чел).

Streda Roma, 4 Vigo di Fassa, Val di Fassa – Italy

Тел.: +39 (0462) 764211.

Факс: +39 (0462) 764777.

www.alpenhotelcorona.com

Номер

- телевизор
- телефон
- душ/ванна
- фен
- сейф
- балкон (не во всех номерах)

Развлечения и спорт

- финская сауна
- турецкая баня
- массаж/гидромассаж
- ароматерапия
- УФ-солярий
- тропический душ
- тепидариум
- тренажёрный зал

Для детей

- детская анимация
- детский клуб (3 – 12 лет)

Инфраструктура

- ресторан с живой музыкой
- бар
- бассейн (крытый)
- холл
- комната отдыха
- терраса-солярий
- лифт
- конференц-зал (на 50 чел)
- интернет (платно)
- салон красоты
- лыжехранилище
- парковка

Особенности питания

- завтрак – американский буфет
- ужин – по меню (выбор из 4-х первых блюд, 4-х вторых блюд, буфет салатов, закусок и десертов)

GENZIANELLA



Номер

- телевизор (спутниковое TV)
- телефон
- ванна/душ (есть фен)
- мини-бар
- сейф
- балкон

Особенности питания

- завтрак – буфет, ужин – по меню
- 1 раз в неделю – ужин с блюдами тематической кухни
- Новогодний ужин включен в стоимость, напитки оплачиваются дополнительно

Инфраструктура

- ресторан
- бар
- бассейн (крытый, с подогревом)
- зал для завтраков
- терраса-солярий
- холл
- TV-зал
- лифт
- лыжехранилище
- парковка

Развлечения и спорт

- | | |
|-------------------|--------------------------|
| Бесплатно: | Платно: |
| • сауна | • солярий |
| • турецкая баня | • массаж |
| • джакузи | • эстетические процедуры |
| • фитнес-центр | |

Расположение: На курорте Виго ди Фасса, в тихом и спокойном месте, в 300 м от центра города, в 200 м от подъемников. Бесплатный автобус до подъемников.

Совершенно новый отель, открытый к сезону 2010 г.

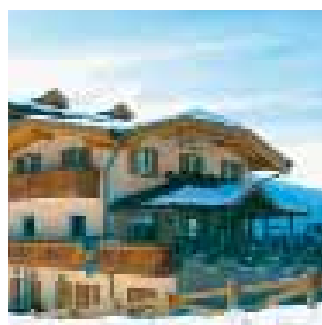
Размещение: Всего 47 номеров, в том числе Junior Suites.

Via Nuova, 5-38039, Vigo di Fassa – Italy

Тел.: +39 (0462) 601143.

Факс: +39 (0462) 601094.

PICCOLO



Расположение: На курорте Виго ди Фасса, недалеко от центра города, в 700 м от подъемников, автобусная остановка рядом с отелем. Отель расположен на тихой и солнечной поляне в окружении Доломитовых Альп.

Недавно отель был полностью реконструирован и сейчас сочетает в себе традиционное гостеприимство и современные возможности. Особое внимание в отеле уделено традиционной кухне и винам.

**Strada Neva, 70
38039 Vigo di Fassa (TN) – Italy**

Тел.: +39 (0462) 764217.

Факс: +39 (0462) 763493.

www.piccolohotel.net

Номер

- телевизор (спутниковое TV)
- телефон
- ванна
- сейф
- балкон (не везде)

Инфраструктура

- ресторан
- таверна
- лифт
- парковка

Для детей

- детская площадка

Развлечения и спорт

- дискотека
- сауна
- солярий

STELLA MONTIS

ALL



Номер

- телевизор (спутниковое TV)
- телефон
- подключение к интернет
- ванна
- мини-бар
- сейф
- балкон

Инфраструктура

- ресторан
- бар
- таверна
- бассейн
- TV-салон
- салон красоты
- лыжехранилище
- парковка
- гараж

Развлечения и спорт

- сауна
- турецкая баня
- гидромассаж
- ароматические ванны

Расположение: На курорте Валь ди Фасса, в 500 м от центра местечка Кампителло и 900 м от подъемника Кол Родела, в спокойном месте, с панорамным видом на поселок.

Размещение: В отеле 38 номеров.

Отели, расположенные рядом: Alpi.

Via Col de Foe 56
38031 Campitello di Fassa (TN) – Italy
Тел.: +39 (0462) 750310.
Факс: +39 (0462) 750425.
www.stellamontis.it

TYROLIA



Расположение: В 800 м от центра курорта, рядом находится автобусная остановка. Отель расположен в тихом местечке на въезде в Кампителло. Гости могут пользоваться бесплатным лыжным автобусом, который курсирует по всей долине Валь ди Фасса.

Размещение: Всего в отеле 21 номер.

Streda de Pie, 57
38031 Campitello di Fassa – Italy
Тел.: +39 (0462) 750343.
Факс: +39 (0462) 750343.
www.garnityrolia.com

Номер

- телевизор
- телефон
- ванна
- фен
- сейф
- балкон (не везде)

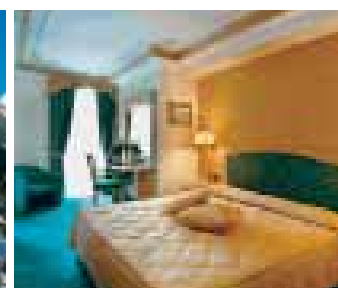
Особенности питания

Завтрак – шведский стол.

Инфраструктура

- ресторан
- бар
- TV-салон
- автостоянка
- гараж (платно)

ALPI



Расположение: На курорте Валь ди Фасса, в местечке Кампителло, в 500 м от подъемника на Кол-Роделлу. Остановка лыжного автобуса в 50 м от отеля.

Размещение: В отеле всего 72 номера: Classic rooms; Relax rooms; Comfort rooms; Relax Suites; Family rooms (макс 2+2 чел).

Отели, расположенные рядом: Crepes de Sela, Villa Campitello.

Streda Dolomites, 24
38031 Campitello di Fassa (TN) – Italy
Тел.: +39 (0462) 750400.
Факс: +39 (0462) 751822.
www.hotelalpi.it

Номер

- телевизор (спутниковое TV)
- телефон
- подключение к интернет
- ванна (есть фен)
- сейф
- балкон

Инфраструктура

- ресторан
- бар
- бассейн
- сад
- конференц-зал
- холл-гостиная
- читальный зал
- оздоровительный центр
- салон красоты
- лыжехранилище
- парковка
- гараж

Развлечения и спорт

- сауна
- турецкая баня
- солярий
- термариум
- фитнес-центр

VILLA ROSA



Расположение: На курорте Валь ди Фасса, в центре местечка Кампителло ди Фасса, в 150 м от подъемника Col Rodella, в непосредственной близости от подъемников Sella Ronda.

Размещение: В отеле: 47 номеров.

Via Dolomiti, 87
38031 Campitello di Fassa (TN) – Italy
Тел.: +39 (0462) 750422.
Факс: +39 (0462) 750166.
www.hotelvillarosa.net

Номер

- кондиционер
- телевизор (спутниковое TV)
- телефон
- ванна
- фен
- мини-бар
- балкон

Инфраструктура

- ресторан
- бар
- буфет
- гостиная
- TV-салон
- лыжехранилище
- парковка

Развлечения и спорт

- солярий

BELLEVUE HOTEL & CLUB



Расположение: В 120 км от аэропорта Вероны, рядом с центром г. Канацей, в 100 м от телекабины Бельведер. Отель оформлен в альпийском стиле, предлагает своим постояльцам европейский сервис и прекрасную кухню.

Размещение: В отеле 52 комфортабельных номера: standard rooms, Prestige rooms (20 кв.м, гидромассажная ванна). Все номера с видом на горы.

Для детей

- игровая комната
- мини-клуб

Streda Dolomites, 124
38032 Canazei – Italy
Тел.: +39 (0462) 601104.
Факс: +39 (0462) 601527.
www.unionhotelscanazei.it

Номер

- телевизор
- телефон
- ванна/душ
- мини-бар
- сейф
- балкон (не везде)

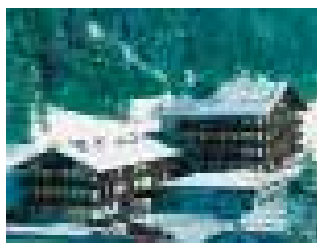
Инфраструктура

- ресторан
- бар
- конференц-зал
- Wi-Fi-интернет
- TV-комната
- салон красоты
- парковка
- гараж

Развлечения и спорт

- дискотека
- сауна
- солярий
- тренажерный зал
- бильярд
- настольный теннис
- уроки танцев
- прокат велосипедов

SPORT HOTEL & CLUB IL CAMINETTO



Расположение: На въезде в г. Канацей, в 700 м от центра курорта, в 900 м от подъемников Belvedere и Col Rodella. Отель предоставляет свой шаттл-бас до подъемников.

Размещение: В отеле 82 номера: Classic (макс 2 чел), Family Classic (макс 4 чел), Prestige (макс 3 чел, 20–30 кв.м), Preferential (индивидуально декорированные номера с панорамным видом), Mini Apartment (макс 5 чел, 40–50 кв.м, 2 комнаты), Duplex Apartment (макс 7 чел, 40–60 кв.м).

Streda Dolomites, 3
38032 Canazei – Italy
Тел.: +39 (0462) 601230.
Факс: +39 (0462) 601527.
www.unionhotelscanazei.it

Номер

- телевизор
- телефон
- ванна/душ
- фен
- сейф
- фриго-бар (платно)
- балкон (не везде)

Инфраструктура

- ресторан
- бар/таверна
- бассейн (крытый)
- конференц-зал
- кинотеатр
- гараж

Для детей

- мини-клуб
- детское меню в ресторане

Развлечения и спорт

- дискотека/живая музыка
- римская и финская сауны
- турецкая баня
- солярий
- массаж
- тренажерный зал
- бильярд

GROHMANN HOTEL & CLUB



Расположение: В центре Кампителло, недалеко от спортивного центра, в 200 м от подъемника Кол-Роделла, доставляющего в регион катания Селла-Ронда. Остановка автобуса рядом с отелем. Лыжная школа в 250 м от отеля.

Размещение: Одно 5-этажное здание в форме альпийского шале на 93 номера: Classic rooms (макс 4 чел, 16–22 кв.м), Convenient rooms (макс 2 чел, 16 кв.м), Prestige rooms (20–30 кв.м). Комфортабельные, элегантные номера с гидромассажной ванной или душевой кабиной.

Campitello/Str. Dolomites, 82 – Italy
Тел.: +39 (0462) 750333.
Факс: +39 (0462) 601527.
www.unionhotelscanazei.it

Номер

- телевизор
- телефон
- подключение к интернет
- ванна/душ (есть фен)
- сейф
- балкон

Инфраструктура

- ресторан
- бар
- кафе
- холл
- парковка
- гараж

Развлечения и спорт

- музыкальные вечера
- развлекательные программы
- турецкая баня
- гидромассаж
- фитнес-зал

AL SOLE CLUB & RESIDENCE



Расположение: На курорте Валь ди Фасса, в местечке Канацей, в 500 м от подъемника, в живописном месте рядом с выкатом с трасс.

Размещение: Формула CLUB-RESIDENCE: Studio rooms (макс 2 чел); Family Studio rooms (макс 4 чел); BILO Princess и BILO Queen (макс 4 чел); BILO King (макс 4 чел); 2-х этажный TRILO Royal (макс 6 чел).

Формула HOTEL: standard и Family Suites (гостиная с french bed и спальня с french bed).

Для детей

- детский бассейн
- детские кроватки
- детские стульчики (до 3-х лет)

Canazei, Via Col da Ronc – Italy
Тел.: +39 (0461) 984019.
Факс: +39 (0461) 238890.
www.ctubres.com

Номер

- телевизор с плазменным экраном
- телефон
- ванна
- фен
- посудомоечная машина (не везде)
- кухонный угол (кроме номеров формулы HOTEL)
- микроволновая печь (не везде)
- сейф
- балкон

Инфраструктура

- ресторан
- бассейн
- центр красоты Aqua Vitalis
- лыжехранилище
- гараж

Развлечения и спорт

- тренажерный зал

Платно:

- фитнес-центр

ALLA ROSA

*** SUP



Расположение: В 50 км от аэропорта Bolzano, на курорте Валь ди Фасса, в самом центре Канацеи, в 240 м от подъемника, в 100 м от автобусной остановки. Полностью отреставрирован в 1994 году.

Размещение: В отеле 49 номеров. Красивые интерьеры номеров – в нежных, пастельных тонах.

Streda del Faure 18
38032 Canazei (TN) – Italy
Тел.: +39 (0462) 601107.
Факс: +39 (0462) 601481.
www.hotelallarosa.com

Номер

- телевизор
- телефон
- ванна/душ
- фен (на ресепшн)
- мини-бар
- сейф
- балкон (не везде)

Инфраструктура

- ресторан
- бар
- зал-гостиная
- терраса
- лифт
- игровой зал
- TV-салон
- парковка

Развлечения и спорт

- сауна
- турецкая баня
- солярий

CRISTALLO

*** SUP



Номер

- телевизор (спутниковое TV)
- телефон
- подключение к интернет (по запросу, платно)
- ванна/душ (есть фен)
- сейф
- балкон (не везде)

Инфраструктура

- 2 ресторана
- бар, кафе
- TV-салон
- центр здоровья
- лыжехранилище
- парковка
- гараж

Развлечения и спорт

Бесплатно:

- фитнес-центр
- бильярд
- игральные автоматы

Платно:

- сауна
- турецкая баня
- джакузи
- солярий

Расположение: На курорте Валь ди Фасса, в местечке Канацеи, в 200 м от центральной площади, в 600 м от подъемника. Рядом с отелем расположен спортивный центр, в нескольких минутах езды – каток.

Отель построен в 1959 г.

Размещение: В отеле есть стандартные номера и специальные номера для инвалидов.

Via Dolomiti, 24
38032 Canazei (TN) – P.IVA – Italy
Тел.: +39 (0462) 601317.
Факс: +39 (0462) 601305.
www.hotelcristallo.net

ANDREAS

*** SUP



Номер

- телевизор, радио
- телефон
- подключение к интернет
- ванна (есть фен)
- мини-бар
- сейф
- балкон (не везде)

Особенности питания

- завтрак – шведский стол
- ужин – по меню (выбор из 4-х вариантов), овощной буфет
- 1 раз в неделю – типичный ужин области Трентино

Инфраструктура

- ресторан
- бар
- холл
- TV-зал
- читальный зал
- парковка
- лыжехранилище

Развлечения и спорт

Бесплатно:

- сауна/турецкая баня
- гидромассаж
- тропический душ
- тренажерный зал
- бильярд
- игровые автоматы

Платно:

- УФ-солярий

Расположение: На курорте Валь ди Фасса, в 300 м от центра Канацеи и в 600 м от подъемника Бельведер, рядом с автобусной остановкой. В 400 м от отеля расположен спортивный комплекс с бассейном.

В 2007 г. отель был полностью обновен.

Размещение: В отеле 30 номеров, оформленных в альпийском стиле.

Via Dolomiti, 18 I-38032 Canazei (TN)
Val di Fassa – Dolomiti – Italy
Тел.: +39 (0462) 602106.
Факс: +39 (0462) 602284.
www.andreas.it

VILLA MOZART

*** SUP



Номер

- телевизор
- телефон
- подключение к интернет
- ванна (есть фен)
- фен
- панорамный вид
- балкон (не везде)

Инфраструктура

- бар
- зал для завтрака
- комната для игр и отдыха
- лифт
- сейф (на ресепшн)
- лыжехранилище
- гараж/парковка

Особенности питания

Завтрак – шведский стол.

Развлечения и спорт

Гости отеля могут пользоваться услугами Wellness-центра в отеле Andreas.

Бесплатно:

- сауна
- турецкая баня
- гидромассаж
- тропический душ
- тренажерный зал

Платно:

- УФ-солярий для лица и тела

Расположение: На курорте Валь ди Фаса, в 300 м от центра Канацеи, в 600 м от подъемника. Остановка лыжного автобуса в 50 м от отеля. Служба размещения находится в 100 м от Villa Mozart, в отеле Andreas.

Маленький семейный отель, расположен в тихом спокойном месте.

Streda Roma, 21
38032 Canazei TN Dolomiti
Тел.: +39 (0462) 602106.
Факс: +39 (0462) 602284.
www.villamozartcanazei.it

CHALET PINETA



Номер

- телевизор
- радио
- телефон
- ванна/душ
- фен
- сейф
- балкон (не везде)

Особенности питания

- завтрак – буфет
- ужин – по меню (выбор из 3-х первых блюд, 3-х вторых блюд, буфет закусок, салатов и десертов)
- Новогодний ужин входит в стоимость проживания

Инфраструктура

- ресторан
- холл
- TV-салон
- Wi-Fi-интернет (3 евро/час)
- лифт
- багажная комната
- лыжехранилище
- парковка

Развлечения и спорт

Гости отеля могут пользоваться услугами Wellness-центра в отеле Andreas.

Бесплатно:

- сауна
- турецкая баня
- тренажерный зал

Платно:

- солярий (10 евро/сеанс)

Расположение: На курорте Валь ди Фасса, в 100 м от центра Канацей, в 800 м до ближайшего подъемника Belvedere, рядом автобусная остановка. Обновлен в 2002 г.

Размещение: Всего в отеле 21 номер, есть номера категории Superior. Имеется возможность сообщающихся номеров – Connected rooms.

Для детей

- игровая комната

Streda del Ciuch 34
38032 Canazei (TN) – Italy
Тел.: +39 (0462) 601162.
Факс: +39 (0462) 602183.
www.chaletpineta.com

VILLA MARGHERITA



Номер

- телевизор
- ванна
- сейф
- балкон

Особенности питания

- завтрак – шведский стол
- ужин – по меню (выбор из 3-х первых блюд, 3-х вторых блюд, буфет салатов и десертов)

Инфраструктура

- ресторан
- бар
- сад
- лифт
- TV-салон/ видеосалон
- подключение к интернет
- багажная комната
- лыжехранилище
- автостоянка

Для детей

- детская анимация
- игровая комната
- детская площадка
- детское меню в ресторане
- «кухня для мам» с маленькими детьми

Развлечения и спорт

- Бесплатно:**
- финская сауна
 - турецкая баня
 - солярий
 - SPA-центр (6 евро/сеанс)

Расположение: На курорте Валь ди Фаса, в 800 м от центра городка Пера ди Фаса, в непосредственной близости от подъемника. В 50 м от отеля находится автобусная остановка, откуда ходит автобус по всему курорту Валь ди Фаса.

Размещение: Всего в отеле 38 номеров. Все номера с балконом.

Streda Jumela, 35
Pera di Fassa, Val di Fassa – Italy
Тел.: +39 (0462) 763330.
Факс: +39 (0462) 762742.
www.hotelvillamargherita.info

ARNICA



Номер

- отопление (центральное)
- телевизор
- телефон
- ванна/душ
- фен
- сейф
- балкон (не везде)

Особенности питания

- завтрак – шведский стол
- ужин – по меню

Инфраструктура

- ресторан
- бар
- комнаты для отдыха
- подключение к интернет (платно, 5 евро/час)
- лыжехранилище
- парковка

Для детей

- игровая комната

Развлечения и спорт

Бесплатно:

- финская сауна
- турецкая баня
- ароматический душ
- настольный теннис
- бильярд
- видеоигры

Платно:

- гидромассаж

Расположение: В 300 м от городка Поцца, на курорте Валь Ди Фасса, в 400 м от ближайшего подъемника Ciampas, в 100 м от автобусной остановки.

Отель недавно обновлен.

Размещение: В отеле 25 номеров (размещение – макс 4 чел/номер).

Strada dela Veisc, 61
38036 Pozza di Fassa (TN) – Italy
Тел.: +39 (0462) 764149.
Факс: +39 (0462) 763500.
www.arnikahotel.it

EDELWEISS



Номер

- телевизор
- ванна/душ
- фен
- мини-бар
- сейф
- балкон

Инфраструктура

- ресторан (местная и международная кухня)
- бар
- столовая с камином
- гостиная комната
- Wi-Fi интернет
- гараж (в 30 м от отеля)

Для детей

- игровая площадка

Развлечения и спорт

- сауна
- турецкая баня
- солярий
- массаж
- тренажерный зал

Расположение: В центре города, в 300 м от автобусной остановки и подъемников. Отель был открыт в 1950 г., управляется несколькими поколениями семьи Neyroz. В нескольких шагах от отеля находится парк снега для детей.

Размещение: Всего 22 апартаментов различных категорий: Mono (макс 2 чел, гостиная-спальня с двухспальным диваном-кроватью), Vilo (макс 2–6 чел, гостиная-спальня с двухспальным диваном-кроватью, отдельная спальня, дополнительная кровать), Trilo (макс 6–8 чел, гостиная-спальня с двухспальным диваном-кроватью, 2 спальни, дополнительная кровать).

Streda Ciadenac, 1
38031 Campitello di Fassa (TN) – Italy
Тел.: +39 (0462) 750523.
Факс: +39 (0462) 750275.
www.cesaedelweiss.it/en/benvenuti

ВАЛЬ ДИ ФЬЕММЕ



Высота лыжных трасс: 860 – 2450 м
Лыжных подъемников: 46 км
Протяженность трасс: 100 км
Классификация лыжных трасс:
 39 легких, 28 средних, 14 сложных.

По широкой долине Валь-ди-Фьемме (Val di Fiemme), часто называемой «воротами» Доломитовых Альп, разбросано множество оживленных курортных центров, и не только горнолыжных. Самые большие из них – это городки Кавалезе, Предаццо, Альпе-Чермис, Белламонте и ски-центр Латемар. В этих местах постоянно проходят спортивные соревнования по горным и беговым лыжам, прыжкам с трамплина, лыжному двоеборью и фигурному катанию.

Курорт можно разделить на три зоны:

- Район Альпе-Чермис (Alpe-Cermis), до которого можно подняться на фуникулере от населенного пункта Кавалезе;
- Район Белламонте связан общей системой трасс и подъемников с зоной катания Тре-Валли (Три долины);
- Район Латемар, к которому ходит кабинный подъемник от городка Предаццо.

Между этими тремя районами курсирует ски-бас, поэтому до любой зоны катания можно легко добраться от любого из отелей. Валь-ди-Фьемме входит в объединенную зону катания Dolomiti Superski.

Лыжный район Валь-ди-Фьемме очерчен великолепной горной цепью «Лагорай» и несравненной красоты горным массивом «Латемар», входящим в состав Доломитов. Имеются более 100 км горнолыжных трасс, которые всегда идеально заснежены и прекрасно подготовлены, трассы обслуживаются современными горнолыжными базами, обеспечивающими наилучший лыжный отдых в течение всего зимнего сезона.

Почти на каждом курорте есть горнолыжные школы для детей и взрослых.

Горнолыжные детские сады для детей от 3-х лет «Gardone» (Латемар), «Pamreago» и «Chermislandia».

Трасса Аньелло (Agnello) в Пампеаго: сложнейшая трасса длиной 2600 м, перепад уровней 420 м. Крайне разнообразный маршрут, на котором имеется даже несколько препятствий, очень популярных во время спортивных состязаний.

Трасса Олимпия в Кавалезе: сложная, вызывающая восторг трасса на горе Чермис длиной 7200 м с перепадом уровней 1350 м, проходит в основном по лесу, может похвастаться несколькими сложными препятствиями, расположенными с неравными промежутками, на которых хорошо остановиться, чтобы полюбоваться панорамой всей долины Валь-ди-Фьемме.

Во всех городках области множество ресторанов, баров, дискотек, кинотеатров.

Курорт Валь-ди-Фьемме идеально подойдет опытным лыжникам, предпочитающим более или менее спокойный отдых. Любителям насладиться по «черным» трассам в Валь-ди-Фьемме будет скучновато: им понравятся разве что склоны Альпе-Чермис, Юротеля (Eurohotel) и Досс-деи-Ларези (Doss-dei-Laresi). «Красные» трассы Латемара и Кадзерины понравятся опытным горнолыжникам. Начинающим лучше сначала попробовать свои силы в районе Белламонте и на северо-западной стороне Альпе-Чермис.

Так как курорт лежит немного в стороне от наиболее популярных зон катания, цены на отели и в магазинах значительно ниже, чем в соседних городах. Для проживания туристы могут выбрать как дорогие 4-звездочные отели (например, Shandrani, Bellavista, Lagorai), так и более бюджетные отели на 2-3 «звезды». Кроме того, к услугам отдыхающих предлагается развитый сервис, в том числе крытые спортивные центры с бассейнами, катки, многочисленные рестораны, бары и магазины.

Сезон катания с декабря по апрель. О состоянии снега, а также актуальные цены на ски-пасс можно узнать на официальном сайте Валь-ди-Фьемме: www.valdifiemme.info.

Стоимость Ski-pass Валь ди Фьемме

Кол-во дней	НИЗКИЙ СЕЗОН 10.01.2011 – 30.01.2011 14.03.2011 – 11.04.2011			ВЫСОКИЙ СЕЗОН 24.12.2011 – 09.01.2011 31.01.2011 – 13.03.2011		
	Взрослые	Junior	Senior	Взрослые	Junior	Senior
6	185	130	167	210	147	189
13	231	224	289	364	255	328

Junior – рожденные после 28.11.1993, Senior – рожденные до 28.11.1944

LAGORAI & RESORT SPA



Расположение: Отель находится в центре долины Фьемме, в 800 м от центра посёлка Кавалезе, в 500 м от ближайшего подъёмника, рядом автобусная остановка.

Это идеальное место для любителей прогулок и походов. Из окон отеля открывается прекрасный панорамный вид на Валь ди Фьемме

Размещение: В отеле 50 номеров 12 типов: Erica, Mughetto, Rosa di Bosco, Rododendro, Calendula, Panorama Suite, Genziana, Suite Latemar, Stella Alpina, Romantic Suite, Orchidea, Suite Lagorai.

Via Val di Fontana, 2
Cavalese – Val di Fiemme – Italy
Тел.: +39 (0462) 340454.
Факс: +39 (0462) 340540.
www.hotel-lagorai.com

Номер

- телевизор
- телефон
- подключение к интернету
- ванна/душ
- фен
- халат, тапочки
- полотенца для бассейна
- сейф
- мини-бар
- балкон

Разрешено проживание с мелкими домашними животными весом до 5 кг. Домашние животные не допускаются в общественные места.

Инфраструктура

- 2 ресторана
- 2 бара
- паб
- бассейн (крытый)
- зал для завтраков
- терраса-солярий
- конференц-зал
- TV-зал
- салон красоты
- лыжехранилище
- гараж

Для детей

- детский бассейн
- игровая комната
- мини-клуб
- няня (по запросу, платно)

Развлечения и спорт

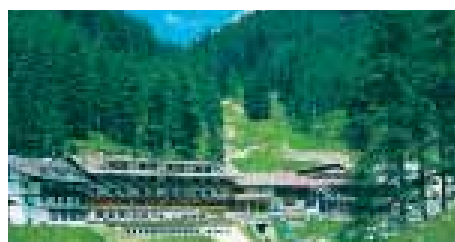
Бесплатно:

- живая музыка
- финская сауна
- арома-сауна
- турецкая баня
- ванны (паровая, с морскими солями, ванны Кнейпа)
- тропический дождь
- гидромассаж
- тренажёрный зал
- видеоигры

Платно:

- SPA-центр (различные процедуры)
- массаж
- УФ-солярий

SPORTHOTEL PAMPEAGO



Расположение: На курорте Валь Ди Фьемме, в 7 км от г. Tesero, в известном местечке Пампеаго, на высоте 1757 метров, в 30 м от подъёмника в зону катания Ski center Latemar и лыжной школы. Остановка автобуса – в 20 м от отеля. Рядом с комплексом находится центр поселка с коммерческими структурами и магазинами. К отелю можно спуститься прямо на лыжах с трасс.

В отеле высокий уровень обслуживания, уютная атмосфера, комфортабельные номера и хорошая кухня. Для желающих отдохнуть в тесном кругу друзей предусмотрены просторные трехкомнатные апартаменты с оборудованным кухонным уголком. А для детей в отеле есть небольшой клуб.

Размещение: Всего в отеле 93 номера. Имеется возможность четырёхместного размещения.

I-38038, localita Pampeago Tesero
Val di Fiemme – Italy
Тел.: +39 (0462) 813500.
Факс: +39 (0462) 814517.
www.sporthotelpampeago.it

Номер

- телевизор
- телефон
- ванна/душ
- кухонный уголок
- сейф
- балкон (не во всех номерах)
- возможно размещение с животными небольшого размера

Развлечения и спорт

- дискотека
- взрослая анимация (спектакли, развлечения, программы для не катающихся на лыжах)
- сауна
- турецкая баня
- тренажёрный зал
- фитнес-центр
- бильярд

Инфраструктура

- ресторан
- бар
- пиццерия
- таверна
- бассейн
- просторный холл
- TV-салон
- читальный зал
- терраса
- лыжехранилище
- парковка

Для детей

- baby club – профессиональная детская анимация (по расписанию, 09:00–12:00, 15:00–18:00)
- игровая комната

ДОЛОМИТИ ДИ БРЕНТА



Доломити ди Brenta – огромный горный массив, лежащий к западу от автострады Больцано – Тренто. Как горнолыжный регион он давно завоевал большую популярность. Разнообразие склонов, всевозможные трассы разной сложности, ледник, хорошее состояние снежного покрова, богатая курортная инфраструктура – привлекают сюда все категории горнолыжников, семьи с детьми, молодежные компании. Свидетельством качества данного региона является то, что в 1998 году местные склоны принимали Чемпионат Мира по сноуборду. Отличительной чертой этого района считается наличие широких межгорных долин, быстро переходящих к достаточно высоким пикам (Пресанелла – 3556 м, Адамелло – 3554 м, Ортлес – 3902 м) с обилием ледников (Адамелло – один из крупнейших глетчеров Европы).

Пять остроконечных вершин, возвышающихся над Доломитами Brenta в западной части Трентино, являются важными достопримечательностями для посетителей, решивших провести свой отпуск в этой очаровательной местности. Это Чима-Тоза, Чима-Гростэ, Чима-Брента, Кампаниле-Бассо и Кампаниле-Альто, которые вместе с Адамелло и Досс-дель-Сабьон составляют три важные зоны катания на лыжах: Фольгаридо – Мариллева – Мадонна-ди-Кампильо, Пинцоло и Пассо-дель-Тонале. Это настоящий рай для поклонников лыж, сноуборда и лыжных гонок, а также для людей, предпочитающих другие виды спорта, например, прогулки на снегоступах. Он находится в

природном парке Адамелло-Брента. С помощью современных быстрых подъемников Вы можете подняться на любую высокую точку, с которой открываются потрясающие виды на эти красивые горы в зимнее время года. Например, на вершину Досс-дель-Сабьон над Пинцоло с панорамными видами на горную цепь Адамелло-Брента, или на вершину горы Паганелла, откуда видна восточная часть группы Brenta. Также потрясающие виды на вершины открываются с площадок горных приютов Орсо-Бруно в Мариллеве и Боч в Мадонне-ди-Кампильо.

В этом регионе находится множество горнолыжных курортов, самыми известными из которых являются Мадонна-ди-Кампильо, Пинцоло, долина Валь-ди-Соле (Пассо-Тонале, Пейо, Фольгаридо – Мариллева), область Фольгария-Лавароне, Монте-Бондоне, Андало, Понте-ди-Леньо и Фаи-делла-Паганелла. Все они объединены в общий ски-пасс Skirama Dolomiti. Он позволяет любителям снега кататься на лыжах в самых красивых местах на западе Трентино с ноября по апрель. Длительность снежного сезона и яркого солнца объясняется расположением зон катания на склонах вершин высотой от 2500 до 3000 метров. Кроме того, специальная техника поддерживает отличный снежный покров на самых интересных трассах протяженностью в 240 км (общая протяженность 340 км).



ДОЛОМИТИ ДИ БРЕНТА

	Подъемники	Км лыжных трасс	Искусственный снег
VAL RENDENA			
Madonna di Campiglio	29	90	40
Pinzolo	7	27	16
VAL DI SOLE			
Forgarida – Marilleva	29	75	43
Pejo	6	15	8
Tonale/Ponte di Legno	28	100	50
VALLE DELL'ADIGE			
Monte Bondone	6	20	18
Folgaria/Lavarone	33	71	Totale
Andalo-Fai della Paganella	18	35	33

Здесь множество городков, где можно найти отели на любой вкус и кошелек, отличные спортивные возможности, хорошие горнолыжные школы. Если Мадонна ди Кампильо показалась Вам несколько дорогой, советуем обратить внимание на очаровательный соседний городок Фолгариду, расположенный вблизи Мадонны и имеющей с ней единую систему подъемников. Курорт предлагает прекрасные по качеству отели. Все они находятся в непосредственной близости от подъемников, в окружении природы исключительной красоты. А также на курорты Мариллева 1400 и Меццана, где много качественных недорогих клубных структур с прекрасными условиями для детей и молодежи (анимация, детские клубы, сады и т.д.). Мариллева также имеет общую сеть подъемников с Мадонной ди Кампильо и с Фолгаридой. Вместе Фолгариды и Мариллева предлагают около 120 км качественных отлично подготовленных трасс.

Также очень интересен Пассо Тонале, расположившийся в 30 км от Мадонны ди Кампильо. Вместе с соседним городком Понте ди Леньо здесь насчитывается более 100 км интересных красных и черных трасс, здесь же находится ледник Презена, обеспечивающий катание даже летом. Большие свободные пространства создают прекрасные

условия любителей сноуборда, так же много простых синих трасс для новичков и детских школ. В Пассо Тонале Вы найдете множество недорогих отелей и апартаментов. Курорт соединен с другими городами Валь ди Соле четкой автобусной связью. На всех курортах множество ресторанов, кафе, магазинов, дискотек, активная курортная и спортивная жизнь.

Ведущее место в данном регионе бесспорно занимает знаменитая Мадонна ди Кампильо. Это один из наиболее известных горнолыжных центров не только в Италии, но и в Европе. Аристократические традиции курорта, высокий сервис отелей, светская тусовка, элитные магазины, рестораны, дискотеки – все гарантирует Вам незабываемые впечатления от проведенного здесь отдыха. По уровню катания – этот курорт в первую очередь ориентирован на хорошо подготовленный средний уровень горнолыжников, а также здесь много удобных трасс для начинающих, особенно хороши детские спуски в местечке Кампо Карло Маньо, есть несколько сложных спусков только для профессионалов. Курорт идеален для отдыха всей семьей и для компаний с разным уровнем катания



SKIRAMA DOLOMITI ADAMELLO BRENTA



DOLOMITI DI BRENTA

SKIRAMA DOLOMITI ADAMELLO BRENTA



Все курорты объединены единым абонементом SkiRama Dolomiti (www.skiramadolomiti.it) – это более 150 самых современных подъемников и более 380 км трасс, а часть курортов (Мадонна ди Кампильо – Фольгариды – Мариллевы) имеет общую систему подъемников. SKIRAMA DOLOMITI Adamello-Brenta – один из ведущих лыжных курортов на юге Альп.

Лыжные станции курорта SKIRAMA DOLOMITI Adamello-Brenta: Мадонна ди Кампильо (Madonna di Campiglio) и Пиндзоло (Pinzolo) в долине Валь Рендена (Val Rendeva), Фольгариды – Мариллевы (Folgarida-Marilleva), Пэйо (Pejo) и Пассо дель Тонале (Passo del Tonale) в долине Валь ди Соле (Val di Sole), Понте ди Леньо (Ponte di Legno), Монтэ Бондонэ (Monte Bondone), Андало – Фай дэлла Раянэлла (Andalo-Fai della Raganella), Фольгария Лаваронэ (Folgaria Lavarone).

SKIRAMA DOLOMITI Adamello-Brenta – это курорт, где катание на лыжах гарантировано с ноября по апрель благодаря высоте лыжных трасс (до 2500 м на станции Мадонна ди Кампильо (Madonna di Campiglio) и 3000 м на станции Тонале (Tonale) и отличным установкам программированного снегопокрытия.



Skirama Dolomiti Adamello Brenta

Количество дней	НИЗКИЙ СЕЗОН 27.11.10 – 24.12.10 09.01.11 – 05.02.11			ВЫСОКИЙ СЕЗОН 06.02.11 – 19.03.11			НОВЫЙ ГОД 25.12.10 – 08.01.11		
	Взрослые	Junior	Senior	Взрослые	Junior	Senior	Взрослые	Junior	Senior
6	192	134	163	224	157	190	233	163	198
13	327	229	278	383	268	326	398	279	338

МАДОННА ДИ КАМПИЛЬО



Перепад высот: 1550 – 2660 метров

Протяженность трасс:

90 км (20% сложных, 30% средних, 50% легких)

Количество подъемников:

1 фуникулер, 4 кабинных, 15 кресельных, 10 бугельных

Новейшие системы искусственного снега.

Наличие целинных трасс.

Равнинные лыжи.

Сноуборд.

Следдог.

Лыжные школы.

Крытый бассейн (в местечке Lokalita Fisto).

Ледовый каток.

Студии фитнеса.

Детский горнолыжный центр, площадки и сады с анимацией.

Шопинг, рестораны, кафе, бары, дискотеки.

Мадонна ди Кампильо – курорт класса люкс. Она соответствует самым высоким требованиям, предъявляемым к горнолыжным курортам. Это и самые современные подъемники, и превосходное состояние склонов и трасс, и превосходная курортная инфраструктура. Престижность и высокий класс курорта проявляется во всем – от шикарных отелей, ресторанов и магазинов до отлично подготовленных трасс.

Катание в Мадонне самое разнообразное: скоростные спуски, слалом, катание по целине. Подъемники находятся в непосредственной близости от отелей и поднимают в районы всех основных зон катания. На курорте преобладают трассы для хорошо подготовленного среднего уровня и начинающего уровня горнолыжников, но есть также и очень интересные черные трассы для профессионалов в районе Монте Спинале и трассы в районе Фолгариды, соединенные с регионом Прадалаго.

В 2 км к северу от Мадонны, в районе Кампо-Карло-Маньо (Campo Carlo Magnio) находится нижняя станция канатной дороги (€7.75/12.90 (в один конец/туда и обратно), которая доставит вас к местечку Пас-

Один из самых популярных Альпийских курортов Европы – Мадонна ди Кампильо тянется вдоль долины Рендена (Val Rendena) на северо-западе Доломитов Бренды. Мадонна ди Кампильо – жемчужина Доломитов Бренды. Когда-то здесь был приют для путешественников, пересекающих Кампо-Карло-Маньо (Campo Carlo Magnio). Его построил местный монах-отшельник. Сегодня это место – всемирно известный курорт, «столица» горных лыж, где проводятся различные соревнования по этому виду спорта, вплоть до Кубка мира.

Валь Рендена – местность, богатая озерами, водопадами, входит в состав Природного Парка Адамелло-Брента (Parco Naturale Adamello Brenta), самого большого заповедника провинции. Парк, площадью 70 кв.км., простирается по зеленому плато Паганелла, между горами Монте Панганелла, озером Молвено и Доломитами Бренды. Это место подходит для отдыха туристов всех возрастов: здесь более 200 кв. км лугов и лесов, где можно гулять в сопровождении проводников, есть парки с детскими площадками и высокогорные фермы (рифьюджи).



МАДОННА ДИ КАМПИЛЬО



со Гросте (Passo Groste, h = 2 440 м), откуда обычно начинают пешеходные экскурсии Доломиты Бренты. Дорога Боккетте (Via delle Bocchette № 305) ведет к рифьюджи Гросте (Rifugio Groste, h = 2 438 м), откуда стартует очередной фуникулер. Наверху берет свое начало наиболее известная альпинистская тропа – Виа Феррате (Via Ferrate). На нее рискуют ступить только очень опытные скалолазы, владеющие соответствующим оборудованием. Начинающие альпинисты могут попробовать себя на менее экстремальных трассах, например, идите по пути № 316 до рифьюджи дел-Тукетт и Селла ((Rifugio del Tuckett & Q Sella, h = 2 271 м), оттуда следует продолжить движение по тропе № 328, затем по тропе № 318 (Sentiero Vogani) до рифьюджи Брентей (Rifugio Brentei, h = 2 182 м). Такая прогулка займет у вас около 5 часов. В этом месте стартуют еще несколько сложных маршрутов через ледник, но они предназначены только для специалистов.



К северу от Пинцоло находится вход в долину Дженова (Val di Genova), одну из самых живописных зон Альп. Главным украшением долины являются многочисленные водопады, привлекающие сюда поклонников трекинга и любителей пикников. В разных частях долины расположены рифьюджи Адамелло-Коллини (Rifugio Adamello Collini (1 641 м), Читта-ди-Тренто (Rifugio Citta' di Trento (2 449 м)) и Кадути делл'Адамеддо (Rifugio Caduti dell'Adamello (3 020 м). От них начинают подъем высокогорные фуникулеры, доставляющие желающих к самому леднику.

Спуск в долину Рендена (Val Rendena), который начинается в нескольких километрах к юго-западу от Мадонны ди Кампильо, проходит через небольшие долины, объединенные общим названием Джудикарие (Valli Giudicarie), что в районе населенного пункта



МАДОННА ДИ КАМПИЛЬО



Лардаро (Lardaro). Возьмите себе на заметку то, что в этом городке есть собственный туристический офис (0465 90 12 17). К сожалению, зона Лардаро практически не обслуживается общественным транспортом, поэтому без автомобиля Вам вряд ли удастся совершить сколько-нибудь отдаленные путешествия по долине. А посмотреть здесь есть на что. Например, стоит проехать 25 км по дороге Вал-ди-Даоне (Val di Daone road) на юго-запад от Лардаро до рукотворного озера, а затем двигаться вдоль берега водоема, чтобы добраться до старинного рифьюджио Вал-ди-Фумо (Rifugio Val di Fumo, 0465 67 45 25). Интерьер этого горного пристанища буквально пропитан духом истинного альпинизма, ведь здесь отдыхали профессиональные скалолазы еще в 50-е годы XX в., еще до того как в Доломиты устремились потоки любителей экстремальных видов спорта.

Спортивная жизнь на курорте очень активна – здесь и пешие прогулки на снегоступах, и трассы для равнинных лыж, и катание на санках, парапланеризм, бега на собачьих упряжках и снегоходах, ледяной каток, верховая езда, горные велосипеды.

На курорте несколько известных горнолыжных школ, есть школа следдога и школа сноуборда. Заниматься можно в группах и индивидуально. Отличные детские склоны и детские лыжные школы находятся в местечке Кампо Карло Маньо.

Стоит совершить экскурсию к церкви Сан-Виджилио (XVI в.), чтобы увидеть ее редкие фасадные фрески (длина 20 м), изображающие Танец Смерти (La Danza Varabra).

Курортная жизнь в Мадонне очень интересна. Можно найти массу развлечений на любой вкус – боулинг, художественные галереи, выставки, огромное число баров, кафе, дискотеки, пиано-бары. Рестораны Мадонны заслуживают особого внимания. Здесь Вы найдете самую утонченную кухню в лучших итальянских традициях, а можно просто прогуляться по элегантным улицам с изысканными магазинами.



Madonna di Campiglio

Количество дней	НИЗКИЙ СЕЗОН			НОВЫЙ ГОД			ВЫСОКИЙ СЕЗОН		
	Взрослые	Junior	Senior	Взрослые	Junior	Senior	Взрослые	Junior	Senior
6	179	125	152	204	143	173	194	136	165
13	193	164	135	222	155	189	211	148	179



Расположение: В центре курорта Мадонна ди Кампильо, в 400 м от площади Righi, в 350 м от подъемника Cinque Laghi. Открыт в декабре 2004 г. Это один из немногих отелей региона Трентино такого высокого уровня обслуживания.

Размещение: В отеле 28 номеров, все категории Suite пяти различных типов: «Folletti» (38 кв.м), «Cavalieri» (42 кв.м), «Dame» (45 кв.м), «Principi» (48 кв.м) и «Principi Superior» (48 кв.м). Все номера с индивидуальным декором и имеют гостиную, просторную спальню с кроватью king-size, ванную комнату, гардеробную. Интерьер номеров, с отделкой из натуральных материалов, выдержан в теплых светлых тонах: мебель соснового дерева, анти-аллергический паркет, ковры с восточными мотивами, самая современная техника.

Viale Dolomiti di Brenta, 84
Madonna di Campiglio – Italy
Тел.: +39 (0465) 440100.
Факс: +39 (0465) 440409.
www.alpensuitehotel.it

Номер

- плазменный телевизор
- телефон
- подключение к интернет
- ванна
- фен
- мини-бар
- сейф
- балкон/терраса

Инфраструктура

- ресторан Il Convivio,
- таверна Stube
- буфет для завтраков
- бар с камином Il Loggiato
- бассейн (крытый)
- конференц-зал (на 30 чел)
- салон для любителей сигар
- лыжехранилище
- аренда автомобилей
- гараж
- шаттл к ближайшим подъемникам (бесплатно)

Развлечения и спорт

- SPA-центр (сауна, турецкая баня, различные виды душа)
- массаж
- косметические процедуры

Для детей

- детское отделение в бассейне
- игровая комната
- мини-клуб
- детское меню в ресторане
- няня (по запросу)

GOLF HOTEL



Расположение: В 1,5 км от центра Мадонна ди Кампильо, в 100 м от канатной дороги Groste, на перевале Кампо Карло Маньо, на высоте 1600 м. Напротив отеля находятся площадки для начинающих лыжников, равнинные трассы. Построен в 1895 г., недавно обновлен.

Размещение: В отеле 109 номеров: 9 Superior SGL, 26 Superior DBL (с видом на лес/горы, двойная/2 отдельные кровати), 54 Executive (балкон/веранда с видом на горы, двойная/2 отдельные кровати), 7 Deluxe, 13 Junior Suite Rooms (кровать king size, балкон/терраса с видом на горы). Номера выполнены в классическом (Ala Antica) и альпийском стиле (Ala Nuovo).

Via Cima Tosa, 3
38036 Madonna di Campiglio (TN) – Italy
Тел.: +39 (0465) 441003.
www.golfhotelcampiglio.it

Номер

- телевизор LCD
- телефон
- ванна/душ
- гидромассажная ванна (в Junior Suites)
- фен
- мини-бар
- сейф
- гардеробная (в Ala Nuovo)

Развлечения и спорт

- вечерняя анимация
- гольф
- конная езда
- экстремальные виды спорта (рафтинг, hydrospeed, tarzaning, canoing, ponting)
- поле для гольфа (9 лунок)
- прокат горных велосипедов
- горнолыжная школа, школы сноуборда и беговых лыж

Инфраструктура

- 2 ресторана: Carlo Magno (на 260 чел, местная, национальная и интернациональная кухни), La Stube del Golf (на 60 чел, альпийская и региональная кухни)
- 2 бара (1 – American bar)
- бассейн (крытый, в Wellness-центре)
- панорамная терраса (на 50 чел)
- конгресс-центр (3 зала на 25–180 чел)
- подключение к интернет (Wi-Fi)
- отдельная гостиная для курящих
- прачечная
- паркинг (на 100 мест)
- шаттл до центра курорта (бесплатно)

Wellness-центр

- 2 сауны (финская и био-сауна)
- турецкая баня
- тропический душ и холодный туман
- гидромассажная ванна
- фитнес-центр с тренажерным залом
- массажный кабинет
- 5 кабин для эстетических процедур
- зал relax с панорамным видом
- солярий
- био-бар

Для детей

- детская анимация
- игровой парк
- мини-клуб
- Junior-клуб

GARNI DEL SOGNO



Расположение: В 25 м от подъемника Spinale, в 250 м от центра Мадонна ди Кампильо.

Отель открыт в 2006 г. Великолепно оформленные интерьеры в альпийском стиле с использованием био-архитектуры и только из экологически чистых материалов сделали этот отель одним из лучших и модных на курорте. Отель получил международный сертификат «Ecolabel». В строительстве и оформлении использованы исключительно натуральные материалы: древесина, шерсть, лен, керамика, известь, местный камень.

Размещение: 17 светлых и просторных номеров, декорированных в индивидуальном стиле и имеющих каждый свое название. Всего семь видов номеров (32–48 кв.м).

Via Spinale, 37/b Madonna di Campiglio – Italy
Тел.: +39 (0465) 441033.
Факс: +39 (0465) 446605.
www.garnidelsogno.it

Номер

- телевизор
- телефон
- ванна (есть фен)
- мини-бар
- сейф
- room-service – 24 часа
- балкон

Инфраструктура

- бар
- бассейн (крытый, со встречным течением и гидромассажем)
- просторный холл
- зал для завтраков
- зал-гостиная
- TV-салон

Wellness-центр «Oasi del Sogno»

- биосауна с инфракрасными лучами и сеновым паром
- финская сауна
- турецкая баня
- ванны kneipp
- тренажерный зал
- био-сон
- Relax-зона с водяными кроватями и хромотерапией
- массажные кабины
- гидромассаж
- подводные велосипеды-тренажеры
- косметические кабины

Особенности питания

Завтрак – шведский стол.

CHALET DOLCE VITA BOUTIQUE HOTEL & SPA



Расположение: В 400 м от центра курорта Мадонна ди Кампильо, в 300 м от подъемника Spinale.

Открыт к сезону 2009 г.

Размещение: В отеле 20 номеров повышенной комфортности (есть с камином и сауной). Во всех номерах прекрасно сочетаются старинные традиции и современный стиль.

Есть номера для некурящих и для людей с ограниченными возможностями.

**Via Castelleto Inferiore, 10
38086 Madonna di Campiglio (TN) – Italy**
Тел.: +39 (0465) 443191.
Факс: +39 (0465) 446668.
www.chaletdolcevita.it

Номер

- телевизор
- подключение к интернет
- ванна
- фен
- халаты
- мини-бар
- сейф
- ежедневные газеты
- балкон (не везде)

Инфраструктура

- ресторан
- бар
- бассейн (крытый, с гидромассажем)
- терраса
- бизнес-центр
- подключение к интернет
- удобства для инвалидов
- прачечная
- лыжехранилище
- гараж

Развлечения и спорт

- сауна
- турецкая баня
- джакузи
- массаж
- SPA-центр (талассотерапия, грязелечение, ароматерапия, косметические процедуры)
- горнолыжная школа

Особенности питания

- завтрак – шведский стол
- ужин – по меню

Для детей

- няня

CLUB HOTEL SPINALE



Расположение: В 300 м от центра Мадонна ди Кампильо, в 10 м от фуникулера Spinale. Абсолютная гармония оформления интерьеров и архитектуры дарят гостям максимум наслаждения каждой минутой пребывания в этом отеле. Дизайном отеля и интерьеров занимался известнейший итальянский архитектор Vietti, который придумал каждый предмет интерьера лично, от ламп до мебели.

Размещение: В отеле 53 номера, из них 4 Junior Suites (макс 4 чел) и 2 Superior Suites (макс 4 чел, 2 ванных комнаты).

**Via Monte Spinale, 39
38084 Madonna di Campiglio (TN) – Italy**
Тел.: +39 (0465) 441116.
Факс: +39 (0465) 442189.
www.spinalehotelpcampiglio.it

Номер

- телевизор
- телефон
- ванна
- фен
- мини-бар
- сейф
- пол – ковровое покрытие
- балкон (не везде)

Инфраструктура

- ресторан
- бар
- таверна с живой музыкой
- бассейн (крытый)
- терраса-солярий
- холл
- конференц-зал
- TV-салон
- косметический салон
- услуги лыжного инструктора
- лыжехранилище
- гараж (платно, 15 евро/день)

Развлечения и спорт

- сауна
- турецкая баня
- солярий
- массажные кабины
- гидромассажная ванна
- тренажерный зал
- Wellness-центр

Особенности питания

- завтрак – шведский стол
- ужин – выбор по меню из 4-х блюд, салат-бар
- еженедельно вечер трентинской кухни, ужин при свечах, приветственный коктейль
- Новогодний ужин – платно

Для детей

- детский мини-клуб (3 – 9 лет) с профессиональными ассистентами
- детская кроватка (платно)

CARLO MAGNO ZELEDRIA HOTEL & SPA RESORT



Расположение: В 2 км до Мадонна ди Кампилио, в Кампо Карло Маньо, на высоте 1700 м, среди хвойного леса, в 400 м от подъемников Groste, канатной дороги Прадалаго и подъемников Nube d'Oro-Spinala. Лыжные трассы для начинающих и детские лыжные трассы – напротив отеля, в 400 м – равнинные/беговые лыжи.

Спектр услуг отеля очень разнообразен, предлагается большой выбор услуг и развлечений для детей.

Размещение: В отеле 150 номеров, 5 различных типов: Classic (18–20 кв.м, макс 2 чел), Dolomiti (макс 5 чел, большая часть с балконом), Superior (28–30 кв.м, макс 3 чел, большая часть с балконом), Junior Suite (45–50 кв.м, ванная комната с душевой кабиной и ванной, отдельная зона wc, гардеробная, мини-бар, интернет, просторная гостиная, балкон с видом на Доломиты), Suite Baita (50–55 кв.м, 2-уровневый, 2 ванные комнаты, отдельная зона WC, гостиная, спальня, интернет, балкон с видом на Доломиты).

Via Cima Tosa 26
38086 Madonna di Campiglio (TN) – Italy
Тел.: +39 (0465) 441010.
Факс: +39 (0465) 440550.
www.hotelcarlomagno.com

Номер

- телевизор
- телефон
- подключение к интернет (не везде)
- ванна/душ
- фен
- мини-бар
- сейф
- балкон (не везде)

Для детей

- детский бассейн (бесплатно)
- водные горки (бесплатно)
- водная гимнастика
- детская анимация «Great Adventures program» – программа развлечений, игры в игровой зоне и в бассейне (во второй половине дня)
- мини-клуб (от 3 лет, 09:30–19:00, без обеда)
- уроки катания в лыжной детской школе по утрам
- обед в «Baby Bear Room» со специальным детским меню

Инфраструктура

- 2 ресторана
- 2 бара (1 – винный бар)
- таверна с камином
- чайная комната
- винный погреб
- бассейн (крытый, в Wellness-центре)
- большой холл с баром с панорамным видом на лес
- конференц-центр
- комната для игр в карты
- TV-салон
- библиотека
- Beauty-центр (косметические процедуры для лица и тела, массаж, озоновая терапия, солярий)
- лыжехранилище
- парковка/гажар (платно)
- бесплатный шаттл-сервис

Развлечения и спорт

- живая музыка, развлекательные программы, анимация (в вечернее время)
- Wellness-центр: крытый бассейн для взрослых (от 12 лет и старше) с гидромассажем, зона SPA с финской сауной, турецкой баней, ванной Дианы, ванными кнеппер, тропическим душем, зоной relax. (вход: 30 евро в неделю или 10 евро в день с человека)
- настольный теннис
- бильярд
- астрономическая обсерватория
- прокат лыж и лыжного оборудования
- лыжная школа (групповые и индивидуальные занятия)

Особенности питания

- завтрак и ужин – буфет (шведский стол) или ресторан с обслуживанием за столиками (только для номеров Junior Suite и Suite Baita)
- отдельный зал для детей из Baby Orsetto Club
- гала-ужин при свечах 1 раз в неделю
- Новогодний ужин оплачивается дополнительно: 100 евро с человека

CRISTAL PALACE



Расположение: В 400 м от Мадонна ди Кампилио, в 200 м от подъемника Pradalago.

Новый отель, открыт к сезону 2009 г.

Размещение: В отеле 61 номер: Classic rooms (с балконом с видом на горы), Superior rooms (с балконами с видом на долину), Deluxe rooms (отдельная зона гостиной, балкон с панорамным видом), Imperial Suites (2 спальни с отдельными ванными комнатами, гостиная, балкон с панорамным видом).

Все номера выполнены в теплых натуральных тонах.

Via Cima Tosa, 104/A
38084 Madonna di Campiglio (TN) – Italy
Тел.: +39 (0465) 446020.
Факс: +39 (0465) 446007.
www.cristalpalacecampiglio.it

Номер

- телевизор LCD
- телефон
- подключение к интернет
- ванна/душ
- фен
- мини-бар
- сейф

Инфраструктура

- панорамный ресторан
- американский бар
- бассейн (открытый)
- конференц-зал
- комната-зал для курящих
- салон красоты
- прачечная
- лыжехранилище
- парковка
- гараж (на 80 мест)
- бесплатный автобус

Развлечения и спорт

- сауна
- турецкая баня
- джакузи
- солярий
- Wellness-центр (гидромассажный душ, программа антистресс, массаж, пилатес, гимнастика (с 16:00 до 17:00 ч.))
- тренажерный зал
- прокат горных велосипедов
- прокат лыж и горнолыжного оборудования
- горнолыжный инструктор

Особенности питания

- завтрак – шведский стол
- ужин – по меню

Для детей

- мини-клуб для детей (от 3 лет)

CHALET DEL BRENTA



Расположение: Среди очаровательного природного ландшафта Мадонна ди Кампилио, рядом с величественными Brenta Dolomites и ледниками Adamello и Presanella.

Современный комфорт, объединенный с удобством, гарантирует удовлетворение гостей.

Размещение: В отеле 56 номеров различных категорий: Superior rooms, Family rooms, Deluxe rooms, Apartments; Apartments Deluxe, Suites. Есть номера для некурящих и для людей с ограниченными возможностями.

Via Castelletto Inferiore SNC
Madonna di Campiglio – 38086
Pinzolo (TN) – Italy
Тел.: +39 (0465) 443159.
www.hotelchaletdelbrenta.com

Номер

- кондиционер
- телевизор
- телефон
- ванна/душ
- фен
- эксклюзивный набор туалетных принадлежностей
- мини-бар
- рабочий стол
- сейф
- возможно размещение с домашними животными

Инфраструктура

- ресторан
- бар
- бассейн
- Wi-Fi-интернет
- оздоровительный центр
- прачечная
- лыжехранилище
- гараж

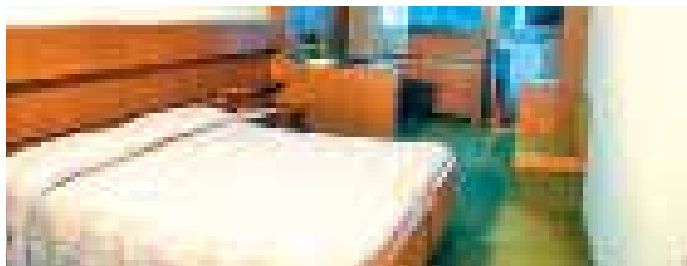
Развлечения и спорт

- турецкая баня
- сауна
- массаж
- фитнес-центр
- SPA-центр
- прокат горных велосипедов
- прокат горнолыжного снаряжения

Для детей

- мини-клуб
- отдельная столовая
- детское меню в ресторане
- детские кроватки (по запросу)
- прокат колясок

DAHU



Расположение: В 163 км от аэропорта, в 300 м от центра курорта Мадонна ди Кампильо, в 100 м от подъемника Pradalago. Отель расположен в непосредственной близости от трассы 5 Laghi. Отель напрямую связан с лыжными трассами, до которых нет необходимости добираться на фуникулере или на подъемниках.

Окружен живописным садом, из многих номеров открывается красивый вид на горы. Построен в стиле традиционного альпийского шале, номера и холлы также оформлены в альпийском стиле – создающая уют деревянная отделка, камин, у которого приятно посидеть зимним вечером с бокалом изысканного итальянского вина в руках.

Размещение: 37 номеров, от комфортабельных стандартных номеров до изысканных 4-местных номеров в альпийском стиле, обитых сосной. Есть номера для людей с ограниченными возможностями.

Via Cima Tosa, 101
38086 Madonna di Campiglio (TN) – Italy
Тел.: +39 (0465) 440242.
Факс: +39 (0465) 443310.
www.hoteldahu.it

Номер

- отопление
- телевизор, радио
- телефон
- подключение к интернет
- ванна/душ (с гидромассажем)
- фен
- мини-бар (платно)
- балкон

Инфраструктура

- ресторан
- бар с большим выбором вин
- сейф (на ресепшн)
- холл/гостиная
- каминный зал
- читальный зал
- TV-зал
- лыжехранилище
- парковка
- гараж

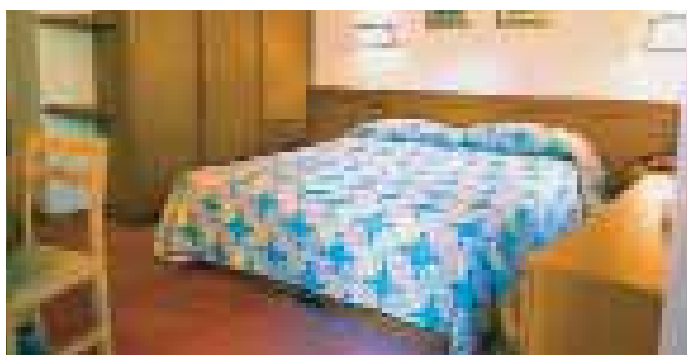
Развлечения и спорт

- сауна (финская и римская)
- турецкая баня
- джакузи
- солярий
- тропический душ
- гидромассаж
- массажное кресло
- тренажерный зал

Для детей

- игровая комната

GARNI CRISTIANA



Расположение: В 350 м от центра курорта Мадонна ди Кампильо, в 50 м от подъемника Pradalago. Рядом с отелем множество спортивных развлечений: коньки, сани, теннис, гольф, сквош.

Построен в альпийском стиле.

У отеля есть договоренность с соседним рестораном по поводу скидок для гостей отеля за ужин.

Размещение: В отеле 50 номеров (есть Family Suites). Номера отеля очень просторные и уютные.

Via Pradalago, 24
38086 Madonna di Campiglio (TN) – Italy
Тел.: +39 (0465) 441470.
Факс: +39 (0465) 443310.
www.hotelcristiania.it

Номер

- телевизор
- телефон
- ванна/душ
- фен
- балкон/терраса (в большинстве номеров)

Инфраструктура

- ресторан
- бар
- зал для завтраков
- зал с камином
- TV-салон
- сейф
- магазин
- лыжехранилище
- парковка
- гараж

Развлечения и спорт

- солярий
- фитнес-центр
- прокат оборудования для горных лыж и сноуборда
- услуги инструктора для катания по ночным горнолыжным трассам (платно)

MARIBEL



Номер

- обогреватель
- телевизор
- телефон
- подключение к интернет
- ванна/душ
- фен
- мини-бар
- сейф (платно)
- письменный стол
- балкон

Инфраструктура

- ресторан «Мазо Марибель»
- бар
- бассейн (крытый)
- оздоровительный центр «Марибель Relax»
- подключение к интернет
- сейф
- библиотека
- прачечная
- шаттл до канатной дороги Groste и центра деревни
- парковка

Развлечения и спорт

- финская сауна
- лыжная база
- паровая баня
- гольф
- джакузи
- рыбная ловля
- массаж

Расположение: В центре Кампо Карло, в сосновом лесу Магно, в Мадонна ди Кампильо, прямо напротив Доломити ди Brenta, деревни Groste и Валь Гелада. Открыт в декабре 2009 г.

Размещение: В отеле 24 номера: Classic rooms (23–25 кв.м, балкон), Junior Suites (35 кв.м, балкон, ванная комната с душем и ванной), Suites (47 кв.м, гостиная, балкон, ванная комната с сауной, ванной и душем).

Via Pian dei Frari, 11
Campro Carlo Magno I-38086
Madonna di Campiglio (TN) – Italy
Тел.: +39 (0465) 443085.
Факс: +39 (0465) 443085.
www.maribelhotel.it

SAVOIA PALACE



Номер

- телевизор
- телефон
- мини-бар
- сейф
- балкон (не везде)

Инфраструктура

Расположение: В центре курорта Мадонна ди Кампильо, в 400 м от подъемника Spinale и в 300 м от подъемников на Rapsigolo. Один из самых популярных отелей курорта. Предлагает гостям радушный прием, сервис высокого уровня и размещение в уютных номерах, оформленных в классическом стиле.

Размещение: 3-этажное здание на 55 номеров: двухместные и одно-местные номера.

- ресторан
- бар с камином
- конференц-зал (на 60 чел)
- зал для отдыха/чтения
- зал для игр
- лыжехранилище
- парковка/гараж

Особенности питания

- завтрак – buffet
- ужин – выбор блюд по меню

Для детей

- игровая комната

Развлечения и спорт

- сауна
- турецкая баня
- джакузи
- массаж
- солярий
- тренажерный зал

Via Dolomiti di Brenta, 18
38084 Madonna di Campiglio (TN)– Italy
Тел.: +39 (0465) 441004.
Факс: +39 (0465) 440549.
www.savoiapalace.it

GRIFONE



Номер

- телевизор
- телефон
- ванная комната
- фен
- сейф

Инфраструктура

- ресторан
- пиано-бар
- бассейн (крытый, в Wellness-центре)
- терраса-солярий
- лифт
- конференц-зал (на 40 чел)
- TV-салон
- комната для отдыха
- парковка

Особенности питания

- завтрак – шведский стол
- ужин – выбор по меню из 3-х вариантов, салат-бар и buffet-десерт
- богатый выбор вин

Для детей

- игровая комната (видеоигры, настольный теннис)
- детские кроватки (по запросу)

Развлечения и спорт

- сауна
- турецкая баня
- солярий
- гидромассаж
- фитнес-зал
- Wellness-центр

Расположение: В 500 м от центра курорта, в 250 м от подъемников. Симпатичный отель-шале, построен в современном стиле.

Размещение: 40 номеров различных категорий: Premium (макс 2 чел), Quality (макс 2 чел), Minisuite (макс 4 чел), Suite (макс 6 чел).

Via Vallesinella, 7
38084 Madonna di Campiglio – Italy
Тел.: +39 (0465) 442002.
Факс: +39 (0465) 440540.
www.hotelgrifone.it

CRISTALLO



Номер

- телевизор, радио
- телефон
- ванна/душ (есть фен)
- мини-бар
- балкон (не во всех номерах)
- возможно размещение с животными небольших размеров

Инфраструктура

Расположение: На центральной улице Мадонна-ди-Кампильо, рядом с магазинами, ресторанами и барами. От отеля до подъемников не более 150 м, до пешеходного центра – столько же.

Разнообразная кухня, гостеприимный персонал, доброжелательная атмосфера. Персонал отеля разговаривает на английском, немецком и итальянском языках.

Размещение: В отеле 43 номера.

- ресторан
- 2 бара
- зал для завтраков
- зал-гостиная
- конференц-зал (на 120 чел)
- сейф (на ресепшн)
- читальный зал
- TV-зал
- парковка/гараж

Развлечения и спорт

- сауна
- гидромассаж
- УФ-солярий
- фитнес-центр

Для детей

- няня

Via Dolomiti di Brenta, 53
Madonna di Campiglio– Italy
Тел.: +39 (0465) 441132.
Факс: +39 (0465) 440687.
www.hotelcristallo.info

HERMITAGE BIOHOTEL



Расположение: В 1,5 км от центра курорта, в 1,5 км от подъемников. Chalet Hermitage – первый био-отель в живописнейшем горном регионе Трентино.

Размещение: В отеле 25 номеров, из них 6 Suites. Есть также Classic rooms (18 кв.м), Genziana (25 кв.м), Stella Alpina (30 кв.м), Minisuite (30 кв.м), Junior Suites (35–45 кв.м), Suites (52 кв.м).

Номер

- телевизор
- радио
- телефон
- ванна/душ
- фен
- сейф
- балкон/терраса

Via Castelletto Inferiore 69
38084 Madonna di Campiglio – Italy
Тел.: +39 (0465) 441558.
Факс: +39 (0465) 441618.
www.chalettermitage.com

Особенности питания

- завтрак – шведский стол
- ужин – по меню, выбор из 4-х блюд, салат-бар
- большой выбор вин

Инфраструктура

- ресторан Papers
- бар
- бассейн (крытый, панорамный, в Wellness-центре)
- панорамная солнечная терраса
- частный парк
- холл с камином
- салон для отдыха
- комната для игр в карты
- парикмахерская
- лыжехранилище
- гараж (платно)

Развлечения и спорт

Бесплатно:

- тренажерный зал
- прокат горных велосипедов летом и горных лыж зимой

Платно:

- УФ-солярий
- массаж
- Wellness-центр (бассейн, джакузи, турецкая баня, сауна, душ-касакад)
- процедуры Beauty (ароматерапия, антицеллюлитные программы)

GIANNA



Расположение: В 600 м от центра курорта, в 450 м от подъемника Spinale. Расположен в спокойном месте, в окружении сосен. Отель построен в типичном альпийском стиле, недавно был полностью отремонтирован.

Размещение: В отеле всего 26 номеров различных категорий: Classic Primula (18 кв.м), Comfort Negritella (22 кв.м), Superior Quadrofglio (25 кв.м), Junior Suite (30–40 кв.м), Suite Bowindow и Suite Tabla (33–50 кв.м).

Номер

- телевизор
- телефон
- интернет
- ванна
- фен
- мини-бар
- сейф
- балкон

Via Vallesinella 16
38086 Madonna di Campiglio (TN) – Italy
Тел.: +39 (0465) 441106.
Факс: +39 (0465) 440775.
www.hotelgianna.it

Особенности питания

- завтрак – буфет с био-продуктами
- ужин – выбор блюд по меню, буфет овощей, десертов и домашней выпечки
- 1 раз в неделю – ужин при свечах
- Новогодний ужин включен в стоимость

Инфраструктура

- ресторан (местная и интернациональная кухни)
- 2 бара, тирольская таверна
- бассейн (крытый)
- лифт
- холл-гостиная с камином
- TV-салон
- зал для чтения
- лыжехранилище
- парковка/гараж

Для детей

- игровая комната

Развлечения и спорт

Бесплатно:

- финская сауна
- турецкая баня
- джакузи
- каскадный душ
- ароматический душ
- ванны Kneipp
- Relax-зона

Платно:

- эстетические процедуры
- солярий

MAJESTIC MOUNTAIN CHARME



Расположение: В 160 км от аэропорта Вероны, в 110 км от аэропорта Бресции, в пешеходной зоне Мадонна ди Кампильо, на знаменитой площади Риги, около парка, в 200 м от Spinale и Pradalongo, в 100 м от Ледового стадиона.

Отель полностью перестроен и обновлен. Удачно сочетает в себе теплый альпийский стиль, гламур и современные тенденции в дизайне.

Размещение: В отеле 43 номера на 87 человек: Classic rooms, Superior rooms, Junior Suites, Wellness Suites, Fashion Suites, Glamour Suites.

P.zza Righi 33 – 38086
Madonna di Campiglio (TN) – Italy
Тел.: +39 (0465) 441080.
Факс: +39 (0465) 443171.
www.majesticcampiglio.it

Номер

- телевизор
- радио
- телефон
- ванна/душ
- холодильник
- сейф
- балкон/терраса (не везде)

Инфраструктура

- ресторан
- бар
- буфет
- столовая
- винный погреб
- конференц-зал
- подключение к интернет
- оздоровительный центр
- читальный зал
- камера хранения
- лыжехранилище
- парковка

Для детей

- игровая комната

Развлечения и спорт

- сауна
- турецкая баня
- джакузи
- солярий
- массаж
- Wellness-центр
- гольф

BERTELLI



Расположение: В 200 м от центра, в 200 м от подъемника, красивый отель расположен на курорте Мадонна ди Кампильо. Последняя реновация прошла в 2006 г. Отель построен в стиле типичного горного шале.

Размещение: В отеле 49 номеров, отделанных ценными породами дерева.

Via Cima Tosa, 80 – 38086
Fraz. Madonna di Campiglio (TN) – Italy
Тел.: +39 (0465) 441013.
Факс: +39 (0465) 440564.
www.hotelbertelli.com

Номер

- телевизор
- радио
- телефон
- ванна
- фен
- балкон (не везде)

Особенности питания

- завтрак – богатый буфет
- ужин – блюда местной и национальной кухни
- 1 раз в неделю – ужин при свечах

Инфраструктура

- ресторан
- бассейн (крытый, с подогревом и встречным течением)
- терраса-солярий
- лифт
- холл
- конференц-зал
- подключение к интернет
- TV-салон
- зал для игр (видеоигры и настольный теннис)
- парковка
- гараж (платно)

Развлечения и спорт

Бесплатно:

- сауна
- турецкая баня
- гидромассаж
- Relax-зона

Платно:

- массаж
- солярий
- эстетические кабинеты

MIRAMONTI



Расположение: В 150 м от центра курорта, в 100 м от известнейшей трассы 3-Тре, в 200 м от подъемников. Недавно был полностью обновлен.

Размещение: 19 номеров Classic, 6 номеров Superior (больше по площади, чем Classic) и 1 Suite (макс 4 чел, гостиная с диваном и ночная зона). Все номера элегантно меблированные, просторные и комфортабельные.

Via Cima Tosa, 63
38084 Madonna di Campiglio – Italy
Тел.: +39 (0465) 441021.
Факс: +39 (0465) 440410.
www.miramontihotel.com

Номер

- телевизор
- радио
- телефон
- Wi-Fi-интернет
- ванна/душ
- мини-бар
- сейф

Инфраструктура

- ресторан
- 2 бара (пиано-бар, коктейль-бар)
- лифт
- холл-гостиная
- конференц-зал
- зал для чтения
- TV-салон
- комната для курящих
- услуги горнолыжного инструктора
- парковка

Особенности питания

- завтрак – шведский стол
- ужин – выбор блюд по меню, овощной буфет

Для детей

- детская комната

Wellness-центр

- | | |
|-------------------|----------------|
| Бесплатно: | Платно: |
| • сауна | • массаж |
| • тренажерный зал | • УФ-солярий |
| • Relax-зона | |

RESIDENCE-HOTEL ANTARES



Расположение: В самом центре Мадонны-ди-Кампильо, в 70 м от подъемников, один из лыжных спусков 3-Тре заканчивается прямо у отеля. Является неотъемлемой частью отеля Miramonti и может предложить своим клиентам отдых не только по формуле «резиденс», но и питание: завтраки и ужины.

Размещение: 13 однокомнатных и двухкомнатных комфортабельных апартаментов (макс 5 чел), оформленных в альпийском стиле: 1 Мопо (макс 3 чел), 9 Мопо (макс 4 чел), Било (макс 4 чел), Било (макс 5 чел).

Via Cima Tosa, 57
38084 Madonna di Campiglio (TN) – Italy
Тел.: +39 (0465) 440301.
Факс: +39 (0465) 440410.
www.miramontihotel.com/hotelAntares

Номер

- телевизор, радио
- телефон
- Wi-Fi-интернет
- ванна (есть фен)
- оборудованный кухонный уголок
- сейф
- балкон (не везде)
- смена постельного белья – 2 раза в неделю
- смена полотенец – ежедневно
- уборка номера – ежедневно

Инфраструктура

- ресторан (в отеле Miramonti)
- пиано-бар (в отеле Miramonti)
- гостиная с телевизором
- центр красоты (в отеле Miramonti)
- прачечная
- парковка
- гараж (платно)

Развлечения и спорт

- | | |
|----------------|-------------------|
| Платно: | • УФ-солярий |
| • сауна | • шотландский душ |
| • массаж | |

EUROPA



Расположение: В центре курорта, в 300 м от подъемников и в 400 м от центральной пешеходной зоны Мадонна ди Кампильо.

Отель находится в семейном управлении, построен в типичном альпийском стиле.

Размещение: В отеле 33 номера, комфортабельные и уютные.

Via Cima Tosa, 81
Madonna di Campiglio (TN) – Italy
Тел.: +39 (0465) 441036.
Факс: +39 (0465) 441539.
www.famiglia-angeli.com/hoteleuropa

Номер

- телевизор
- телефон
- ванна/душ
- фен
- сейф
- балкон (не везде)

Инфраструктура

- бар
- ресторан
- лифт
- TV-салон
- Wi-Fi-интернет

Особенности питания

Ресторан предлагает блюда типичной традиционной трентийской кухни.

- завтрак – буфет
- ужин – выбор блюд по меню
- 1 раз в неделю – ужин при свечах

Развлечения и спорт

- настольный теннис
- бильярд
- видео-игры

MILANO



Номер

- телевизор
- прямой телефон
- ванна/душ
- фен
- мини-бар (не везде)
- балкон (не везде)

Инфраструктура

- ресторан
- бар
- TV-салон
- комната для отдыха
- лыжехранилище
- парковка

Особенности питания

- завтрак – шведский стол
- ужин – по меню

Для детей

- игровая комната

Развлечения и спорт

- био-сауна
- солярий

GRAZIE E PLAZA



Номер

- телевизор
- телефон
- подключение к интернет
- ванна/душ (есть фен)
- мини-бар (по запросу)
- сейф
- балкон (не везде)

Инфраструктура

- ресторан
- бар с камином
- зал для завтраков
- большая терраса-солярий
- TV-салон с мини-библиотекой
- лыжехранилище
- парковка

Особенности питания

- завтрак – буфет с выбором домашней выпечки
- ужин – выбор блюд по меню
- 1 раз в неделю – ужин при свечах

Развлечения и спорт

- финская сауна/арома-сауна
- Wellness-центр (Кнеипп-ванны, капельный душ, хромотерапия, Relax-зона)
- прокат горных велосипедов

Расположение: В самом центре курорта, в 70 м от подъемников. Отель построен в 1956 г., в 2009 г. проведена реконструкция номеров и общих помещений.

Размещение: В отеле 35 номеров Superior & Deluxe. Superior Rooms (с балконом), Deluxe Rooms (ванная комната с душевой кабиной и гидромассажем, балкон или большое панорамное окно, гостевая зона).

**Pozza Brenta Alta, 12
38086 Madonna di Campiglio (TN) – Italy**
Тел.: +39 (0465) 443100.
Факс: +39 (0465) 443155.
www.hotelgrazieplaza.it

RESIDENCE SPORT CAMPIGLIO



Расположение: В центре курорта Мадонна-ди-Кампильо, в 100 м от подъемников и трасс, в нескольких минутах ходьбы от магазинов, баров, ресторанов.

Отель гарантирует комфортный отдых и качественное обслуживание.

Размещение: В отеле 40 номеров: Bilo (макс 3–4 чел, гостиная, кухонный уголок, диван, выдвижная кровать), спальня с 2-спальной кроватью), Trilo (макс 5–6 чел, гостиная, кухонный уголок, диван, выдвижная кровать, спальня с 2-спальной кроватью, спальня с 2-мя кроватями).

**Via Cima Tosa, 2
Madonna di Campiglio – Italy**
Тел.: +39 (0465) 446266/440311.
Факс: +39 (0465) 446083.
www.collinigestioni.com

Номер

- отопление
- телевизор
- телефон
- ванна/душ
- фен
- мини-бар
- кухонный уголок
- сейф
- балкон

Инфраструктура

- зал для завтраков
- холл-гостиная
- TV-зал
- парковка

Развлечения и спорт

- сауна
- турецкая баня
- солярий

RESIDENCE CATTURANI



Расположение: В местечке Кампо-Карло-Маньо, в 2 км от центра Мадонна-ди-Кампильо, в 100 м от подъемников и трасс.

Отделка номеров выполнена в традиционном альпийском стиле с использованием дерева.

Размещение: В отеле номера Bilo (макс 4 чел, 45–50 кв.м, гостиная с диваном-кроватью и выдвижной 1-спальной кроватью, спальня с 2-спальной кроватью, кухня), Bilo (макс 5 чел, 50 кв.м, гостиная с 2-спальным диваном-кроватью и выдвижной 1-спальной кроватью, спальня с 2-спальной кроватью, кухня), Trilo (макс 6 чел, 60 кв.м, гостиная с 2-спальным диваном-кроватью и выдвижной 1-спальной кроватью, спальня с 2-спальной кроватью и спальня с 2 кроватями, кухня).

**Via Pian dei Frari, 1 – Campo Carlo
Magno Madonna di Campiglio – Italy**
Тел.: +39 (0465) 446265.
Факс: +39 (0465) 446292.
www.collinigestioni.com

Номер

- телевизор
- ванна/душ
- радио
- фен
- телефон

Инфраструктура

- ресторан
- TV-зал
- бар
- лыжехранилище
- зал для завтраков
- парковка
- конференц-зал
- гараж
- зал-гостиная

Для детей

- мини-клуб
- няня

RESIDENCE AMBIEZ



Расположение: В 2 км от центра курорта Мадонна ди Кампильо, в местечке Кампо-Карло-Маньо, в 300 м от подъемника.

Размещение: В отеле номера категорий: Mono (макс 2–4 чел, гостиная с диваном и кроватью); Bilo (макс 3–5 чел, гостиная с диваном и кроватью, спальня с twin-bed).

Отели, расположенные рядом: Carlo Magno, Residence Catturani.

**Via Cima Tosa, 97 – Madonna di
Campiglio (TN) m 1.600 – Italy**
Тел.: +39 (0461) 933400.
Факс: +39 (0461) 933241.
www.residencehotel.it

Номер

- телевизор
- телефон
- ванна
- фен
- кухонный уголок
- балкон
- (не везде)

Инфраструктура

- ресторан
- бар
- бассейн (крытый)
- гостиная с камином
- оздоровительный центр
- салон красоты
- прачечная
- лыжехранилище
- гараж

Для детей

- игровая комната

Развлечения и спорт

- сауна
- солярий
- тренажерный зал
- настольный теннис
- лыжная школа
- школа сноуборда

АЛЬТОПИАНО ДЕЛЛА ПАГАНЕЛЛА



Высота лыжных трасс: 1030 — 2125 м
Лыжных подъемников: 18 м
Протяженность трасс: 45 км
Планируемая заснеженность трасс – 100%
Классификация лыжных трасс:
 8 легких,
 13 средних,
 1 сложная
Есть детские сады «Пиноккио-неве» (Pinocchio Neve) и «Иглу» (Igloo) при лыжных школах в Андало.

Особое положение Паганеллы, которая на востоке возвышается над Тренто и над долиной Адидже величественной вертикальной стеной длиной более километра, позволяет любоваться несравненной круговой панорамой с видом на Трентино и Доломиты. Плоскогорье Паганелла, куда легко доехать на автомобиле, лежит на высоте от 800 до 1000 метров, и является местом завершения великолепных лыжных трасс, которые начинаются на высоте 2125 метров с вершины Паганелла и идут, в основном, вдоль западного склона горы.

Для любителей беговых лыж на курорте предлагаются 12 км трасс, включая освещённое трёхкилометровое кольцо с запрограммированным заснеживанием.

Элитная лыжная трасса – «Олимпийская-2» (Olimpionica Due): длина 1600 м, классифицируется как сложнейшая, была расширена в прошлом году и торжественно открыта бывшим членом горнолыжной сборной команды Италии Фабио Де Криньисом. Великолепный спуск, заканчивающийся около первых домов Андало; перепад высот 1000 м, средний уклон 23%.

Для тех, кто не катается на лыжах Альтопиано делла Паганелла (Altipiano della Paganella) предлагает развлекательные программы.



Skipass Altopiano della Paganella

Количество дней	Новый год 26.12.2010 – 08.01.2011			ВЫСОКИЙ СЕЗОН 06.02.2011 – 12.03.2011			СРЕДНИЙ СЕЗОН 04.12.2010 – 11.12.2010 09.01.2011 – 05.02.2011			НИЗКИЙ СЕЗОН 12.12.2010 – 25.12.2010 13.03.2011 – конец сезона		
	Взрослый	Junior	Senior	Взрослый	Junior	Senior	Взрослый	Junior	Senior	Взрослый	Junior	Senior
6	178	152	151	162	113	138	137	96	116	107	75	91
13	310	217	264	282	197	240	238	167	201	186	130	158

GRAND HOTEL PIZ GALIN



Расположение: В центре Андало, в 150 м от подъемников на Paganella.

Отель открыт в 1905 г., выполнен в традиционном альпийском стиле, реконструирован и обновлен. Рекомендован для семей с детьми.

Размещение: В отеле 112 номеров: 2 SGL rooms, 2 DBL rooms, 2 многоместных номера, 53 Luxe rooms. Есть номера для некурящих.

Via Dossi, 1 – 38010 Andalo – Italy
Тел.: +39 (0461) 585837.
Факс: +39 (0461) 585390.
www.pizgalin.it

Номер

- телевизор
- телефон
- ванна/душ
- фен

Инфраструктура

- ресторан
- бар
- винный погреб
- WI-Fi-интернет
- сейф
- прачечная
- лыжехранилище
- парковка
- гараж для мотоциклов

Для детей

- игровая площадка
- игровая комната
- мини-клуб
- детские кроватки
- детские велосипеды
- детское меню в ресторане
- детские стульчики в ресторане
- няня

Развлечения и спорт

- сауна
- джакузи
- массаж
- скалолазание
- уроки верховой езды
- уроки игры в теннис
- лыжная школа

PARK HOTEL SPORT



Расположение: В центре Андало, в 200 м от лыжного подъемника и недалеко от центра спорта Андало. Трассы для беговых лыж расположены рядом с отелем.

К услугам гостей бесплатный доступ в Wellness-центр Le Rindole, который расположен на территории отеля Park Sport.

Размещение: В отеле 50 номеров различных категорий. Есть номера для некурящих и для людей с ограниченными возможностями.

Via Trento, 1 – 38010 Andalo – Italy
Тел.: +39 (0461) 585821.
Факс: +39 (0461) 585521.
www.parkhotelsport.it

Номер

- отопление
- телевизор
- телефон
- подключение к интернет
- ванна/душ (есть фен)
- мини-бар
- балкон
- возможно размещение с домашними животными

Для детей

- детский бассейн
- игровая комната
- няня

Инфраструктура

- ресторан
- бар
- бассейн
- конференц-зал
- интернет-кафе
- сейф
- библиотека
- прачечная
- лыжехранилище
- парковка

Развлечения и спорт

- сауна
- турецкая баня
- солярий
- массаж
- SPA-центр
- фитнес-центр
- тренажерный зал
- настольный теннис
- конный спорт
- прокат велосипедов
- лыжная школа
- экскурсионное бюро

SELECT



Расположение: В 200 м от лыжных склонов, в центре г. Андало, в тихом, в солнечном месте, рядом с остановкой лыжного автобуса.

Размещение: В отеле 35 standard rooms и 4 Apartments на 4–5 человек. Все номера просторные и недавно отремонтированные.

Via Dossi, 7 – I-38010 Andalo – Italy
Тел.: +39 (0461) 585884.
Факс: +39 (0461) 585845.
www.hselect.it

Номер

- телевизор, радио
- телефон
- ванна/душ (есть фен)
- сейф
- балкон (большая часть номеров)

Инфраструктура

- бар
- таверна
- бассейн
- терраса
- холл
- читальный зал
- библиотека
- ТВ-зал
- лыжехранилище
- парковка

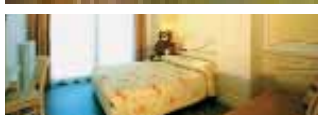
Для детей

- детская анимация
- игровая комната
- мини-клуб

Развлечения и спорт

- анимация/дискотека
- сауна
- римские и турецкие бани
- джакузи
- солярий
- тренажерный зал
- Wellness-центр
- бильярд
- настольный теннис
- прокат лыж
- услуги инструктора по горным лыжам

ALPINO FAMILY HOTEL



Расположение: В тихом, спокойном месте, недалеко от центра Андало, в 400 м от подъемника.

Уютный, комфортный отель с тихой, семейной обстановкой.

Размещение: Небольшой отель с номерами разных категорий: standard rooms, DBL rooms, SGL rooms, Suites.

Via delle Acque Acidule, 32
I-38020 Peio Terme (TN) – Italy
Тел.: +39 (0463) 753212.
Факс: +39 (0463) 753353.
www.familyalpinohotel.com

Номер

- телевизор
- телефон
- ванна/душ

Инфраструктура

- ресторан
- бар
- холл
- подключение к интернет
- лыжехранилище
- парковка

Для детей

- игровая площадка

Развлечения и спорт

- сауна
- турецкая баня
- джакузи
- солярий
- тренажерный зал

ВАЛЬ ДИ СОЛЕ



Диапазон высот: 1200-2400 метров

Общая протяжённость трасс:

65 км, из них синих (простых трасс) – 26 км, красных (трассы со средней сложностью) – 29 км, черных (сложные трассы) – 10 км, количество подъемников – 31.

Валь ди Соле, в переводе на русский, значит долина солнца. Это в прямом смысле слова места, залитые солнцем большую часть года, и еще курорт, где создается отличное, солнечное, настроение. Стоит из 4 основных регионов катания: Passo Tonale, Pejo, Fogarida, Marilleva (900 и 1400 м), связан с горным массивом Brenta (через Фольгариду и Мариллеву), а это возможность катания на курортах как: Мадонна ди Кампильо, Андалло, Пенсоло. Скипасс SKIRAMA DOLOMITI-ADAMELLO-BRENTA объединяет все горнолыжные курорты Восточного Трентино и имеет круговую протяженность 340 км.

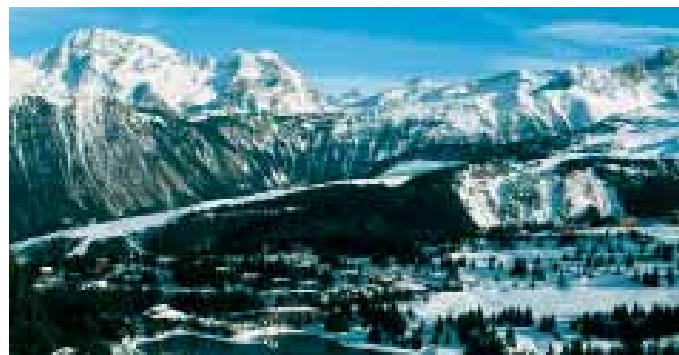
На этом курорте создана возможность кататься на лыжах круглосуточно.

Большинство трасс – для комфортного катания, расположены на плато в верхней области основной зоны катания, куда можно подняться из Мориллевы или Фольгариды.

Расслабляются лыжники на этом курорте в основном в термальном центре. Можно также покататься на коньках, заняться верховой ездой, параглайдингом, поиграть в теннис. Ночная жизнь сосредоточена в основном в Меццанне и Мариллеве.

Хорошие условия для катания всей семьей. Большой выбор протяженных трасс.

В Пейо есть термальный бассейн, расположенный у входа в красивый национальный природный парк.



Skipass FOLGARIDA – MARILLEVA

Действителен на 27 подъемниках и 32 трассах (50% легких, 36% средних и 14% сложных), на более чем 53 км, ночные/освещенные трассы.

Количество дней	НИЗКИЙ СЕЗОН			ВЫСОКИЙ СЕЗОН			НОВЫЙ ГОД		
	03.12.10 – 24.12.10 / 10.01.11 – 28.01.11 14.03.11 – 10.04.11			29.01.11 – 13.03.11			25.12.10 – 09.01.11		
	Взрослые	Junior	Senior	Взрослые	Junior	Senior	Взрослые	Junior	Senior
6	149	104	127	176	123	150	185	130	157
13	259	181	220	306	214	260	322	225	274

Junior – дети, родившиеся после 30.11.94 (необходимо предоставить подтверждающие документы)

Senior – взрослым, родившимся до 30.11.45 (необходимо предоставить подтверждающие документы)

Дети до 8 лет, которые родились после 30.11.2002 – получают бесплатный ски-пасс от 3 до 14 дней при условии предоставления подтверждающих документов и при приобретении одним из сопровождающих родителей ски-пасс на полный срок и полному тарифу (1+1=1) или 50% скидку если взрослый сопровождающий, приобретающий ски-пасс по полному тарифу – не один из родителей

ПАССО ТОНАЛЕ – ПОНТЕ ДИ ЛЕНЬО



Пассо Тонале и Понте ди Леньо – еще два прекрасных курорта долины Валь ди Соле. Они также входят в единую систему Ски рама Доломити. Курорты находятся в получасе езды от Мадонны ди Кампилио, в районе ледника Презена. Пассо Тонале – современная горнолыжная станция. Здесь раздолье для тех, кто любит необъятные, бескрайние снежные просторы и обилие солнца.

Благодаря леднику, здесь всегда гарантирован снег, и катание продолжается круглый год. Также Пассо Тонале широко известен и как идеальное место для новичков горнолыжного спорта. 30 отелей и несколько крупных комплексов резиденций предлагают весьма недорогое и качественное размещение, что привлекает сюда множество туристов. Вечером после катания Вы можете выбрать для себя самый разнообразный досуг – в Вашем распоряжении несколько дискотек, катков, пабы и рестораны, игровые салоны, разнообразные магазины или бассейн (он расположен в соседнем Понье ди Леньо). Если Вы любите прогулки по романтическим улочкам старинных городков, то можете посетить соседний городок Понте ди Леньо в 10 км от Пассо Тонале. Очарование старинного центра, уютные ресторанчики и кафе никого не оставят равнодушным.



Перепад высот: 1255 – 3015 метров

Протяженность трасс:

более 100 км (20 % сложных, 60 % средних, 20 % легких)

Количество подъемников:

1 фуникулер, 14 кресельных, 13 бугельных.

Новейшие системы искусственного снега.

Наличие целинных трасс.

Равнинные лыжи. Сноуборд.

Лыжные школы.

Крытый бассейн(в соседнем городке Ponte di Legno).

Ледовый каток. Студии фитнеса.

Детские горнолыжные площадки и сады с анимацией.

Шопинг, рестораны, кафе, бары, дискотеки.

Рекомендуем для всех уровней горнолыжников!

Как добраться:

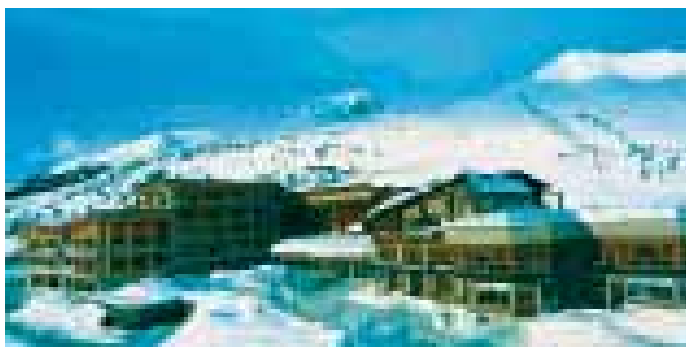
Поездом – все поезда останавливаются на ж/д станции в Тренто (Trento). От этой станции в течение всего дня в Мадонну ди Кампилио и регион Валь ди Соле отправляются регулярные автобусы. Также можно доехать до ж/д станций Male и Mezzocorona.

Трансфер (групповой) – в течение всего зимнего чартерного сезона мы предлагаем удобный групповой трансфер от аэропорта до забронированных Вами отелей и обратно.

Машиной – взяв машину напрокат, Вы без труда доберетесь до пункта назначения, четко следуя указаниям карт.



GRAN PARADISO



Расположение: В самом центре живописнейших итальянских гор, у подножия главных трасс курорта Passo Tonale, в нескольких метрах от подъемников для горнолыжников.

Размещение: В отеле 122 номера 4-х категорий: standard room, deluxe room, Suite, Royal Suite.

Via Case Sparse, 51 – Passo del Tonale
Lombardia/Trentino – Italy
Тел.: +39 (0364) 904800.
Факс: +39 (0346) 904850.
www.centro-paradiso.it

Номер

- телевизор/ DVD (в Royal Suite)
- подключение к Wi-Fi-интернет
- гидромассажная ванна (в Suite)
- джакузи (в Royal Suite)
- турецкая баня (в Royal Suite)
- фен
- мини-бар
- сейф
- кресло с расслабляющим массажем (в Suite)
- тренажерная комната (в Royal Suite)
- балкон (не везде)
- возможно размещение с домашними животными

Инфраструктура

- ресторан
- ресторан самообслуживания на лыжне
- бар/винный бар
- кондитерская/чайная
- диско-паб-пиццерия
- бассейн
- конференц-зал (на 500 чел)
- интернет-кафе
- TV-салон
- лыжехранилище
- аренда автомобилей
- парковка
- гараж

Развлечения и спорт

- дискотека
- комплекс развлекательных мероприятий после катания (apres-ski)
- турецкая баня
- джакузи
- солярий
- массаж
- тренажерный зал
- Wellness-центр
- игорный зал
- прокат лыж и сноубордов

Для детей

- игровая площадка
- мини-клуб

PIANDINEVE



Расположение: В Passo Tonale, на высоте 1800 м, между Национальным Парком Adamello Brenta и Национальным Парком Stelvio, в 500 м от центра курорта, в тихом и солнечном месте. Из окон отеля открываются красивые виды.

Это новый отель, который был специально построен для тех, кто предпочитает отпуск в сочетании со спортом и отдыхом.

Размещение: В отеле: 141 номер (282 кровати).

Via Case Sparse, 78 – Loc. Passo Tonale
25056 Ponte di Legno (BS) – Italy
Тел.: +39 (0364) 904111.
Факс: +39 (0364) 904180.
www.pegasusviaggi.it/ski/piandineve

Номер

- телевизор
- телефон
- ванна/душ
- фен
- фриго-бар

Инфраструктура

- ресторан
- бар
- буфет
- гостиная
- терраса
- интернет-уголок
- лыжехранилище
- автостоянка
- гараж

Развлечения и спорт

- дискотека
- тренажерный зал
- сауна
- солярий
- массаж
- игровая комната с видеоиграми
- организация прогулок и экскурсий в горы
- поле для гольфа с 9 лунками

DELLE ALPI



Номер

- телевизор
- телефон
- ванна (есть фен)
- сейф
- пол – ковровое покрытие

Инфраструктура

- ресторан
- бар
- терраса-солярий
- лифт
- просторный холл
- TV-салон
- центр красоты (платно)
- парковка/гараж

Для детей

- детская анимация
- мини-клуб (3 – 13 лет)

Расположение: В 250 м от центра поселка, в 100 м от подъемников. Остановка лыжного автобуса расположена около отеля.

Отель построен в 1998 г.

Размещение: Всего 34 номера, комфортабельные и уютные с панорамным видом.

Via Circonvallazione, 20

Passo Tonale – Italy

Тел.: +39 (0364) 903919.

Факс: +39 (0364) 903729.

www.iridehotels.it

Особенности питания

- завтрак – буфет
- ужин – выбор по меню из 4-х вариантов, вегетарианский буфет

Развлечения и спорт

Бесплатно:

- фитнес-центр (в отеле Locanda Locatori, 1 км от отеля, посещение с 14-ти лет): сауна, био-сауна, Relax-зона, травяной чай

Платно:

- тренажерный зал
- массажный кабинет
- УФ-солярий

LOCANDA LOCATORI



Номер

- телевизор (спутниковое TV)
- телефон
- ванна (есть фен)
- сейф
- панорамный вид из окна
- пол – ковровое покрытие
- балкон (не везде)

Инфраструктура

- ресторан
- бар
- холл
- лифт
- сейф (на reception)
- TV-салон
- центр красоты
- лыжехранилище
- парковка
- гараж

Для детей

- мини-клуб
- детские стульчики в ресторане
- детские кроватки (платно)

Расположение: В 700 м от Passo Tonale, в 700 м от подъемников. Курсирует бесплатный лыжный автобус до подъемников, остановка – рядом с отелем.

В 2008 г. отель был полностью обновлен.

Размещение: В отеле 36 номеров категории Standard rooms (макс 5 чел, 20 кв.м).

Особенности питания

- завтрак – буфет
- ужин – выбор по меню из 3-х вариантов, вегетарианский бар

Развлечения и спорт

Бесплатно:

- фитнес-центр (посещение с 14-ти лет): сауна, био-сауна, Relax-зона, травяной чай

Платно:

- тренажерный зал
- массажный кабинет
- УФ-солярий

Via Nazionale, 28 – Passo Tonale – Italy

Тел.: +39 (0364) 903890.

Факс: +39 (0364) 903891.

www.iridehotels.it

SCIATORI



Номер

- телевизор
- телефон
- ванна
- фен

Особенности питания

Ресторан предлагает хорошую кухню, основанную на традиционных региональных блюдах в сочетании с лучшими итальянскими винами.

Инфраструктура

- терраса-солярий с захватывающим видом на горы
- лифт
- TV-салон
- лыжехранилище
- парковка
- гараж

Расположение: В 250 м от склона, в 250 м от центра города. Отель управляется непосредственно владельцами – семьей, которая обеспечивает комфортное проживание, тихую и спокойную атмосферу.

Размещение: В отеле 26 номеров.

38020 Passo Tonale (TN) – Italy

Тел.: +39 (0364) 903865.

Факс: +39 (0364) 903554.

www.albergosciatori.it

EDELWEISS



Номер

- телевизор
- прямой телефон
- ванна/душ
- сейф
- балкон (не везде)

Инфраструктура

- ресторан
- бар
- лифт
- TV-салон
- услуги лыжного инструктора
- гараж

Расположение: В центре города и в нескольких метрах от подъемников. Отель расположен в тихом и солнечном месте.

Оформлен в альпийском стиле, был недавно отремонтирован. Управляется семьей уже три поколения.

Via Nazionale II

38020 Passo Tonale (TN) – Italy

Тел.: +39 (0364) 903789.

Факс: +39 (0364) 903852.

www.panoramaedelweiss.com

EDEN



Номер

- телевизор
- телефон
- ванная комната

Расположение: В 100 м от центра Пассо Тонале, в 200 м от канатных дорог и подъемников для горнолыжников.

Размещение: В отеле 26 номеров.

Via Nazionale, 23
I-38020 Passo Tonale (TN) – Italy
Тел.: +39 (0364) 91164.
Факс: +39 (0364) 903946.
www.albergoeden.net

Инфраструктура

- ресторан
- бар
- гостиная
- лифт
- TV-салон
- лыжехранилище

Особенности питания

- Ресторан предлагает региональные и международные блюда.
- завтрак – буфет

GARDENIA



Номер

- телевизор
- ванна (есть фен)
- фен
- сейф
- пол – ковер или паркетная доска
- возможно размещение с животными

Инфраструктура

- ресторан
- бар
- TV-салон
- читальный зал
- парковка

Особенности питания

- Ресторан с большим выбором традиционных и международных блюд, праздничный ужин с романтической атмосферой.
- завтрак – буфет

Для детей

- мини-клуб

Развлечения и спорт

- сауна
- турецкая баня
- джакузи
- массаж
- солярий
- спортивно-оздоровительный центр

Расположение: В нескольких метрах от центра города и подъемников для горнолыжников, в тихом и солнечном месте.

Отель построен согласно самым современным требованиям комфорта и безопасности.

Размещение: В отеле 50 номеров.

Via Nazionale, 20
38020 Passo Tonale (TN) – Italy
Тел.: +39 (0364) 903769.
Факс: +39 (0364) 903851.
www.hotelgardenia.net

PANORAMA



Номер

- телевизор
- телефон
- душ
- фен
- сейф
- балкон

Расположение: В 100 м от центра Пассо Тонале, в 100 м от подъемников, в тихом и солнечном месте с захватывающим видом на горы.

Размещение: В отеле 34 номера.

Via Circonvallazione, 14
I-38020 Passo Tonale (TN) – Italy
Тел.: +39 (0364) 903789.
Факс: +39 (0364) 90385.
www.panoramaedelweiss.com

Инфраструктура

- ресторан
- бар
- холл
- лифт
- лыжехранилище
- парковка/гараж

LA MIRANDOLA



Номер

- телевизор
- телефон
- ванна/душ
- сейф
- возможно размещение с домашними животными

Инфраструктура

- ресторан
- бар
- пиано-бар
- бассейн
- конференц-зал
- читальный зал
- TV-зал
- лыжехранилище
- парковка
- гараж

Для детей

- игровая площадка
- мини-клуб

Развлечения и спорт

- сауна
- джакузи
- массаж
- тренажерный зал
- Wellness-центр

Расположение: В Пассо Тонале, в спокойном местечке, рядом с подъемниками для горнолыжников.

Комфортабельный отель, расположен в отреставрированном здании постройки начала XII века, бывшем приюте Св. Бартоломео.

Размещение: В отеле 27 номеров.

Все номера выполнены в оригинальном стиле, красивая антикварная мебель, светлые окна с видом на очаровательные пейзажи снежных вершин.

Loc. Ospizio, 3
I-38020 Passo del Tonale (TN) – Italy
Тел.: +39 (0364) 903933.
Факс: +39 (0364) 903922.
www.lamirandolahotel.it